



# PROTOCOLE DE BASE

## PEAU DÉSHYDRATÉE



JANSSEN  
COSMETICS

“Découvrir la science derrière  
la peau et ses ingrédients”

LOR  
METZ®

Maître esthéticienne  
passionnée depuis 1988

# PROTOCOLE DE BASE

PEAU DÉSHYDRATÉE - TACHES PIGMENTAIRES

## Matin



**Huile Nettoyante**  
+  
**Produit Nettoyant**  
Optez pour votre préféré



**Concentré Vitaforce C**  
Vitamine C  
+  
Acide Hyaluronique



Jour/Nuit  
**Crème Vitaforce C**  
Vitamine C  
+  
Acide Hyaluronique



**Crème Solaire**  
Protection Solaire  
SPF 30

## Soir



**Huile Nettoyante**  
+  
**Produit Nettoyant**  
Optez pour votre préféré



**Exfoliant Éclaircissant**  
polissage



**Sérum Rétinol Tenseur**  
(contient HA pas besoin d'un autre sérum)



+  
**Crème Vitaforce C**  
(Même crème que le jour)

## Traitement Taches pigmentaires



- **Cure 2-Phase Melafadin Concentré** : Inspirée des soins professionnels, idéale pour un traitement intensif contre les taches pigmentaires.



- **Sérum d'Acide Tranéxamique** : Pour un entretien quotidien, aide à réduire l'apparence des taches et à prévenir leur réapparition.

Explication page suivante

## TRAITEMENT TACHES PIGMENTAIRES

**Matin : SÉRUM TRANÉXAMIQUE (ENTRETIEN)**

1. Nettoyez et séchez votre peau.
2. **Appliquez le Sérum d'Acide Tranéxamique :**
  - Utilisez 2 coups de pompe.
  - **Ce sérum est toujours le premier produit appliqué sur la peau après le nettoyage.**
3. Poursuivre votre routine, Effet sérum (rides profondes), sérum, contour yeux crème de jour, écran solaire).

**Matin : CURE 2-PHASE MALAFADIN (CURE)**

1. Nettoyez et séchez votre peau.
2. Appliquez la Cure 2-Phase Malafadin Concentré :
  - Prélevez 10 à 12 gouttes (environ 1 ml). Un flacon dure 10 jours à raison d'une application par jour.
  - Appliquez uniformément sur votre visage. ( Attention au contour des yeux au début)
3. Poursuivre votre routine, Effet sérum(rides profondes)sérum, contour yeux , crème.)

**Cure INTENSIVE :**

- Pendant la cure (40, 80 ou 120 jours, selon l'intensité de votre pigmentation et votre tolérance).
  - Appliquez la Cure 2-Phase Melafadin matin et soir pour un traitement intensif  
**(si vous appliquez du rétinol le soir, utilisez uniquement le matin.)**
  - **Après la cure :**
    - Passez à une routine d'entretien avec le Sérum d'Acide Tranéxamique, matin et soir, pour continuer à traiter et prévenir les taches pigmentaires.**(si vous appliquez du rétinol le soir, utilisez uniquement le matin.)**
- Je suggère de prendre 1 mois d'arrêt si vous faites 120 jours de cure AVANT de débiter un autre cure.**

**Conseil pour éviter les inconforts cutanés:**

1. Introduisez la Cure 2-Phase Melafadin progressivement dans votre routine :
  - Appliquez-la seule au début pour évaluer la tolérance de votre peau.
2. Observez attentivement la réaction de votre peau :
  - Si votre peau ne montre aucune réaction (rougeurs intenses , picotements, inconfort), vous pouvez réintégrer progressivement vos sérums actifs, comme Sérum Pro Jeunesse ou Concentré Vitaforce C sinon, continuez uniquement avec la Cure 2-Phase Malafadin et tout vos produits SAUF les deux produits mentionnés.

**Règles essentielles à respecter :**

1. **Ne jamais combiner ces deux produits dans la même routine (matin ou soir).**  
Ex. : Pas de Cure 2-Phase Melafadin et Sérum Tranéxamique simultanément.
2. **Ne jamais combiner ces deux produits avec du Rétinol.**
3. **Ne jamais combiner avec le Gel Peeling Clarté Affinée si vous laissez le gel peeling TOUTE la nuit.**
4. **Ordre d'application :** Le Sérum d'Acide Tranéxamique est toujours le premier produit appliqué sur la peau.  
**SAUF si vous appliquez l'ampoule d'Acide Hyaluronique.**

**Ampoules professionnelles :**

Je ne conseille **PAS** d'utiliser L'ampoule professionnelle Platinum Care avec le Sérum Tranéxamique et la Cure 2-Phase Melafadin. Toutefois l'ampoule d'Acide Hyaluronique aucun problème.  
Pour l'ampoule huileuse il est important de bien nettoyer l'huile avant d'appliquer tout produit.

# PROTOCOLE DE BASE

## PEAU DÉSHYDRATÉE - TACHES PIGMENTAIRES

### BOOST D'HYDRATATION

Si vous voulez un + pour maximiser les résultats de votre routine du soir, suivez ces étapes

1. Appliquez une demi-capsule de céramide
2. Appliquez votre rétinol (attendre 1 à 5 minutes).
3. Utilisez l'autre moitié de la capsule de céramide (attendre 1 à 5 minutes)
5. Terminez avec votre crème de nuit.



Cette routine booste l'efficacité de vos soins et de votre hydratation.

Il est possible de sentir des petites peluches c'est tout à fait normal, tout va pénétrer !  
Bien massez

### SOIN YEUX

**Pour vos rides:** Crème Douce et Liftante pour les yeux

**Pour vos cernes:** Contour des Yeux Anti-Cernes.

**Pour la TOTALE!** Contour des Yeux Platinim CARE

**Soin Intense :** Patch Yeux elles sont vraiment à découvrir !

**Petit truc!** Exfoliez avec l'Exfoliant Éclaircissant suivre avec une ampoule d'Acide Hyaluronique, appliquez votre patch yeux 40 minutes.  
vous allez vraiment être impressionné du résultat!



Toujours appliquez le Contour des Yeux APRÈS le sérum (sauf la Patch Yeux)

## Exfoliation Enzymatique 1 à 2 fois semaine Suivi de votre masque



Huile Nettoyante

+

Produit Nettoyant

Exfoliant Éclaircissant

polissage

Poudre Exfoliante aux Enzymes

ou

Gel peeling clarté Affinée  
(peau TRÈS sensible)

Optez pour votre Nettoyant favori



# PROTOCOLE DE BASE

## PEAU DÉSHYDRATÉE - TACHES PIGMENTAIRES



## Masque de votre choix

- **Masque Hydratant Deep X Press** : Ce gel ultra-hydratant fait des merveilles, et pour un effet encore plus rafraîchissant, conservez-le au frigo ! Un vrai masque d'été vivifiant et hydratant

- ♥ **Masque Rajeunissant** : Avec sa texture beurrée et son action intensément hydratant c'est une véritable bombe d'hydratation pour une peau repulpée et éclatante. Peut aussi servir comme "crème table de chevet" ou masque de protection extérieur.

**Petit truc!** Appliquez le comme "crème table de chevet" une fois votre routine du soir terminée juste avant d'aller au lit, votre peau sera pulpée et hydratée au réveil.

Si vous sortez dehors au froid appliquez le et masser le, il ne sera pas visible promis et votre peau sera protégée du froid!

- ♥ **Masque Purifiant Instense** : **Ne vous arrêtez pas à son étiquette "peau grasse" ! Faites-moi confiance !**

Grâce à son Kaolin et menthol divin, c'est le secret d'un coup d'éclat garanti.

Digne d'un soin chez l'esthéticienne

- ♥ **Masque Adoucissant Instantané** : Ce masque calmant et hydratant est un câlin pour votre peau, parfait pour apaiser et adoucir en un instant grâce à sa poudre de Fucogel. Peut aussi servir comme "crème table de chevet" ou masque de protection extérieur. Même application que la Masque Rajeunissant

## MATIN

### Les étapes

- 1 **Double Nettoyage:**  
**Huile Nettoyante de Luxe**  
**+ Produit nettoyant de votre Choix:**  
-Lait démaquillant Radiance Éclat  
-Lait Démaquillant Doux (**peau plus sensible**)  
-Poudre Nettoyante Teint Lumineux (**PAS pour une peau sèche**).  
-Baume Multifonctionnel **2 en 1** qui **remplace le double nettoyage** (huile et nettoyant)
- 2 **Facultatif:** Ampoule Acide Hyaluronique (**Boost d'hydratation**)  
**Cure 2-Phase Malafadin** (en cure si vous voulez traiter vos taches pigmentaires)  
**OU**  
**Sérum Tranéxamique** (en entretien si vous voulez traiter vos taches pigmentaires)
- 3 **Effet Sérum PLATINUM CARE** (si vous voulez traiter vos rides profondes rides d'expressions)
- 4 **Contour des yeux**  
Contour yeux PLATINUM CARE  
**IMPORTANT SI VOUS APPLIQUEZ**  

{	Crème Douce et Liftante pour les yeux
OU	
}	Contour des yeux Anti-Cernes <b>s'appliquent APRÈS</b> le Concentré Vitaforce C
- 5 **Sérum:** Concentré Vitaforce C  
**Conseil pour éviter les inconforts cutanés:**  
Si vous appliquez la Cure 2-Phase Malafadin  
Appliquez-la seule au début pour évaluer la tolérance de votre peau.  
Observez attentivement la réaction de votre peau  
Si votre peau ne montre aucune réaction (rougeurs intenses , picotements, inconfort), vous pouvez réintégrer progressivement votre Sérum Concentré Vitaforce C après votre cure sinon continuez uniquement avec la Cure 2-Phase Malafadin ET vos crème de soin.
- 6 **Crème de jour:** Crème Vitaforce C
- 7 **Crème solaire et maquillage !**

Si vous utilisez l'ampoule Platinum ou l'ampoule d'Acide Hyaluronique,  
appliquez-la le matin juste APRÈS votre double nettoyage comme premier produit  
ou le soir avant une belle soirée!

Je ne conseille pas d'appliquer l'ampoule Professionnelle PLATINUM CARE avant la Cure 2-Phase Malafadin.  
Toutefois l'ampoule d'Acide Hyaluronique sans problème !

**SOIR**
**Les étapes**

- 1 Double Nettoyage:**  
**Huile Nettoyante de Luxe**  
**+ Produit nettoyant de votre Choix:**  
 -Lait démaquillant Radiance Éclat  
 -Lait Démaquillant Doux ( **peau plus sensible**)  
 -Poudre Nettoyante Teint Lumineux ( **PAS pour une peau sèche**)  
 -Baume Multifonctionnel **2 en 1** qui **remplace le double nettoyage** (huile et nettoyant)

- 2 Exfoliant Éclaircissant** (polissage) tout les soirs

**SI VOUS NE FAITES PAS LE RÉTINOL**

- 3 Cure 2-Phase Malafadin** (**en cure INTENSIVE** si vous voulez traiter vos taches pigmentaires)  
**OU**  
**Sérum Tranéxamique** (**en entretien INTENSIF** si vous voulez traiter vos taches pigmentaires)

- 4 Effet Sérum PLATINUM CARE** (si vous voulez traiter vos rides profondes rides d'expressions)

- 5 Contour des yeux**  
 Contour yeux PLATINUM CARE  
**IMPORTANT**  
 { Crème Douce et Liftante pour les yeux  
**OU**  
 Contour des yeux Anti-Cernes s'appliquent **APRÈS** le Sérum Concentré Vitaforce C

**SI VOUS NE FAITES PAS LE RÉTINOL**

- 6 Sérum:** Concentré Vitaforce C  
**+**  
**Crème de nuit:** Crème Vitaforce C

**Sérum Tenseur Rétinol + Crème de Nuit Vitaforce C**

- 7 Petit conseil:** Optimisez votre routine du soir avec la capsule de Céramide.  
**Application:** Appliquez une demi-capsule de céramides.  
 • Attendre 1 à 5 minutes.  
 • Appliquez le rétinol.  
 • Attendre 1 à 5 minutes.  
 • Appliquer l'autre demi-capsule de céramides attendre 1 à 5 minutes et appliquez crème de nuit.  
Il est normal de sentir des petites peluches, tout va bien pénétrer après 5 à 10 minutes,massez.


**"Pensez à votre crème de table de chevet !"**

Si vous voulez un effet hydratant, optez pour le Masque Rajeunissant

Si votre peau est plus sensible, le Masque Nourrissant Instantanné est votre meilleur ami!

## 1 À 2 FOIS SEMAINE

### Les étapes

- 1** **Double Nettoyage:**  
**Huile Nettoyante de Luxe**  
**+ Produit nettoyant de votre Choix:**  
 -Lait démaquillant Radiance Éclat  
 -Lait Démaquillant Doux (**peau plus sensible**)  
 -Poudre Nettoyante Teint Lumineux (**PAS pour une peau sèche**)  
 -Baume Multifonctionnel **2 en 1** qui **remplace le double nettoyage** (huile et nettoyant)
- 2** **Exfoliant Éclaircissant** (polissage) tout les soirs
- 3** **Poudre Exfoliante aux Enzymes OU Gel Peeling Clarté Afinée** ( peau **TRÈS** sensible)
- 4** **Masque**  
 Ajoutez un petit massage à votre routine !  
 Utilisez l'**Ampoule Huileuse Apaisante Professionnelle (SLEEK)**  
 avec un gua sha ou simplement vos mains magiques.  
**Terminez avec votre Masque Purifiant Intense OU Masque Hydratant Deep Express.**  
**Bien rincer à l'eau SEULEMENT.**  
 Masque Rajeunissant ,Masque Adoucissant Instantané  
**le rinçage est facultatif** si vous ne faites PAS votre routine de soin par la suite.
- 5** **Un boost d'hydratation parfait !**  
 Appliquez votre **ampoule d'Acide Hyaluronique ou l'Ampoule Brillance Élixir Platinum Care.**  
Assurez-vous de bien nettoyer l'ampoule huileuse avant d'utiliser l'une de ces ampoules.
- 6** **Routine de Jour ou de Soir :** Bien nettoyez l'ampoule huileuse avant d'appliquer vos soins.  
 Si vous ne faites pas votre routine : Vous pouvez conserver l'ampoule huileuse sans la rincer, par exemple si vous restez à la maison ou pour aller au lit.  
**Attention :** Ne superposez pas d'autres produits de soins sur l'ampoule huileuse, car l'huile empêche la bonne pénétration des principes actifs de vos sérums et crèmes.
-  **Comment utiliser votre ampoule huileuse ?**

  - **Routine classique :** Bien nettoyez avant d'appliquer votre sérum et votre crème. (Routine)
  - **Soin de nuit :** Laissez-la agir toute la nuit sans rincer.
  - **En journée :** Appliquez-la, mais ne mettez pas de maquillage par-dessus.

#### **Pensez à votre crème de table de chevet !**

Si vous voulez obtenir une hydratation intense optez pour le Masque Rajeunissant

Si votre peau est plus sensible, le Masque Adoucissant Instantané est votre meilleur ami!



## AMPOULE PROFESSIONNELLE

### Le secret des cabines d'esthétique enfin à la maison !

**IMPORTANT:**

Utilisez le contenu de votre ampoule dans les 24 heures suivant son ouverture.

ACIDE  
HYALURONIQUE



**Une bombe d'hydratation!**

Une peau comme après un soin professionnel  
Visiblement plus souple et confortable.  
Les ridules de déshydratation s'estompent.  
Une hydratation intense et longue durée.

**Utilisation de l'ampoule :**

- Sur une peau bien nettoyée et parfaitement sèche, appliquez l'ampoule **AVANT TOUS** vos autres produits.
- Idéalement, exfoliez votre peau avec l'Exfoliant Éclaircissant avant l'application pour maximiser les bienfaits. **Important** : Ne jamais appliquer une ampoule avant un masque, par contre après OUI !

**Quand l'utiliser?**

- Le matin pour un effet coup d'éclat et une peau merveilleusement repulpée.
- Avant une belle soirée pour un teint lumineux.
- Ou en cure intensive de 7 à 28 jours pour des résultats transformateurs.

**Petit truc, pour un traitement choc Contour des Yeux: Appliquez les Patch Yeux après l'ampoule.**

PLATINUM CARE



**Un concentré hautement efficace conçu pour revitaliser les peaux fatiguées et tirillées.**

Acide hyaluronique  
Extrait d'arbre à soie persan, Acadia  
Matrixyl™ Synthe'6™ (Palmitoyl tripeptide-38)

Combat les signes de fatigue cutanée, tels que le teint terne et les traits tirés.  
Anti-âge efficace qui lisse les rides et ridules.  
Hydrate et lisse la peau.

**Utilisation:**

Suivre la même méthode d'application que pour l'ampoule d'acide hyaluronique.

**Même petit truc pour un traitement choc Contour des yeux**

HUILE APAISANTE  
INSTANTANÉE



**Un soin d'exception qui apaise, nourrit et répare instantanément.**

Parfait pour vos massages avec le Guasha ou vos mains magiques

Huile de pépins de groseille : Riche en oméga-3 et oméga-6  
Phyto-stérol (alternative végétale de l'hydrocortisone)  
Huile de noix de macadamia :  
Calendula, bisabolol et squalane

**Utilisation:** Le matin ou le soir sur une peau parfaitement nettoyée cette huile est sublime pour votre massage du visage. Toujours bien rincer **SI** vous faites votre routine par la suite.

## Ma Routine Beauty machine



### 1. Nettoyez votre visage (si nécessaire)

Si vous avez appliqué du rétinol, du sérum tranexamique ou le 2-Phase Malafadin la veille, commencez par nettoyer votre peau avec votre nettoyant favori.

**Mon conseil** : le Baume Multifonctionnel est parfait pour un nettoyage efficace et rapide.

Si aucun de ces produits n'a été appliqué, vous pouvez directement faire le masque LED sans nettoyer votre visage.

### 2. Masque LED (10 minutes)

Faites-le TOUT les matins. C'est ma suggestion et c'est ce que je fais !

### 3. ZIIP (1 matin sur 2) avec du microcourant

Appliquez le gel ZIIP et utilisez l'appareil pendant 5 à 20 minutes selon vos besoins

Choisissez une routine avec microcourant (pour l'effet lift)

le ZIIP SANS application contient du microcourant et nanocourant

### 4. Rincez le gel à l'eau froide

### 5. Double nettoyage

### 6. Débutez votre protocole de Jour

### 7. Crème solaire

### 8. Maquillage



### 1. Double nettoyage

### 2. Exfoliant Éclaircissant (polissage) et ou Exfoliation Enzymatique

### 3. Masque LED ( 10 minutes) SEULEMENT SI PAS UTILISER LE MATIN

### 4. ZIIP TOUT les soirs (Le Soin préféré de la Fondatrice ) nanocourant UNIQUEMENT 10 ou 20 minutes MAXIMUM (activation de l'ATP adénosine tri-phosphate)

= produire plus de collagène et d'élastine

= Fermeté à long terme!

### 5. Massage Guasha 5 à 30 minutes (si désiré)

### 6. Bien rincer le Gel

### 7. Double nettoyage

### 8. Débutez le protocole de Nuit



#### • Injection de Botox :

**Pas d'utilisation de l'appareil ZIIP et du MasqueLED pendant 1 semaine suivant l'injection.**

#### • Injection d'acide hyaluronique (Filler) :

**Pas d'utilisation de l'appareil ZIIP et du MasqueLED pendant 2 semaines suivant l'injection.**



#### • Traitement Laser (Diode ou IPL) ou autres:

**Pas d'utilisation de l'appareil ZIIP et du Masque LED pendant 2 semaines suivant le traitement.**

**Pas de rétinol 2 semaines AVANT et APRÈS le traitement laser.**



Format Professionnel

## NETTOYANT 2 EN 1

Je vous explique

**2-en-1**

Un vrai coup de cœur ! ♥

Un nettoyant pas comme les autres !

Sur peau sèche, il passe de gel-crème soyeux à huile riche, puis à une émulsion légère au contact de l'eau.

Il fait tout : démaquille, hydrate, nourrit et sauve les zones sèches en détresse.

Un soin 4-en-1 qui bichonne votre peau de façon ultra efficace .

50ml 60\$-15%= **51\$**

100ml 83.60\$-15%= **71.06\$**

## Baume Multifonctionnel

### BAUME NETTOYANT DE LUXE

Un nettoyant conçu pour sublimer les peaux matures.

#### Une expérience sensorielle :

- Sur peau sèche : Sa texture gel-crème se transforme en huile riche lors du massage.
- Au contact de l'eau : Elle devient une émulsion légère, éliminant maquillage, sébum et impuretés.

#### Une formule performante :

- **Beurre de murumuru, huile d'abricot et d'onagre :** Hydratent et protègent la barrière cutanée.
- **Cellules souches de framboise et vitamine E :** Antioxydants pour revitaliser et protéger la peau.

#### Résultats :

- Une peau douce, souple et parfaitement nettoyée.
- Convient aux peaux sensibles.

#### Mode d'emploi :

1. Appliquez la grosseur d'une noisette sur peau sèche, massez délicatement, ajoutez un peu d'eau et la magie opère il se transforme en huile riche masser, puis rincez.

Polyvalence :

- Nettoyant/Démaquillant : Usage quotidien.
- Masque Hydratant : Laissez poser 5 à 10 min ou toute la nuit.
- Baume SOS : Sur zones sèches, appliquez et éponger l'excédent.

Un soin multifonctionnel luxueux et efficace pour toutes les peaux.

CODE: LOR15



## HUILE NETTOYANTE

Je vous explique

**2-en-1**

Un chouchou absolu! ♥

L'Huile Nettoyante de Luxe, c'est mon incontournable.

Elle nettoie en douceur, retire même le maquillage waterproof, et laisse la peau douce et nourrie.

Un soin complet qui transforme la routine en moment de plaisir chic !

100ML 50\$-15% = **42.50\$**

## Huile Nettoyante de Luxe

### UNE HUILE DE LUXE POUR UN NETTOYAGE PARFAIT

Cette huile est votre alliée pour faire le double nettoyage. Cette huile légère et précieuse, aux reflets dorés, élimine efficacement le maquillage, et les impuretés, tout en respectant l'équilibre naturel de votre peau.

### Pourquoi l'adopter ?

- **Nettoyage en profondeur** : Sa formule hydrophile retire même le maquillage waterproof, y compris pour les yeux.
- **Peau nourrie dès le nettoyage** : Enrichie en huile de cameline, riche en oméga 3 et 6, et en extrait de calendula, elle apaise et protège votre peau.
- **Résultat sublime** : Une peau propre, douce et confortable, sans aucune sensation de tiraillement et laisse AUCUN film gras

### Les actifs clés :

- **Huile de cameline** : Connue comme "l'or des plaisirs", elle adoucit et renforce la barrière cutanée grâce à ses acides gras essentiels.
- **Extrait de calendula** : Apaise les irritations et hydrate les peaux sensibles et sèches.
- **Glycérides de coco** : Agit comme un émulsifiant naturel pour un rinçage facile.

### Les atouts de l'Huile Nettoyante de Luxe :

- **Convient à TOUT les types de peau même les peaux sensibles avec couperose/rosacée**
- Laisse une sensation de douceur incomparable.

CODE: LOR15





## HUILE NETTOYANTE

Je vous explique

**2-en-1**

Un chouchou absolu! ♥

L'Huile Nettoyante de Luxe, c'est mon incontournable.

Elle nettoie en douceur, retire même le maquillage waterproof, et laisse la peau douce et nourrie.

Un soin complet qui transforme la routine en moment de plaisir chic !

100ml 50\$-15% = **42.50\$**

## Huile Nettoyante de Luxe ☀️

### Explication élaboré

L'huile nettoyante de luxe est là pour ça, avec sa texture gel qui ne coule pas (adieu dégâts) et son efficacité redoutable. Même le mascara waterproof n'y résiste pas !

#### Pourquoi l'adopter ?

**1. Nettoyage + Nourrissant** : Enrichie en huile de cameline, surnommée "l'or des plaisirs", elle nourrit votre peau tout en éliminant maquillage et impuretés.

**2. Zéro tiraillement** : Pas de film gras, juste une peau douce et confortable, prête pour votre double nettoyage.

#### Ses trésors :

- **Huile de cameline** : Apaise, nourrit, renforce.
- **Extrait de calendula** : Calme et répare en douceur.
- **Glycérides de coco** : Transforme l'huile en lait soyeux pour un rinçage ultra simple.

**Une vraie caresse pour votre peau, prête à illuminer votre routine !**

#### Ses atouts ? Tout simplement irrésistibles ♥♥

Que vous ayez une peau sensible, sujette à la couperose ou à la rosacée, ou même une peau capricieuse qui change d'humeur comme de chemise, cette huile s'adapte à vous. En gros, elle dit à votre peau : « Relax, je m'occupe de tout. »

#### Mode d'emploi :

1. Appliquez un coup de pompe sur peau sèche.  
Oui, oui, sèche.
2. Faites fondre tout votre maquillage et vos soucis avec de légers mouvements circulaires.
3. Ajoutez un peu d'eau : Là, la magie opère, l'huile se transforme en un lait doux et soyeux, massez.
4. Rincez : À l'eau froide 2 fois et admirez votre peau lumineuse.

Avec cette huile, le nettoyage devient un moment de plaisir.

CODE: LOR15



## Poudre Nettoyante Teint Lumineux (effet moussant)



(Remplace le lait nettoyant)

Commencez votre journée (et terminez-la aussi !) avec la Poudre Nettoyante Teint Lumineux, une vraie petite révolution pour la peau. Imaginez une poudre fine et délicate, au parfum doux et réconfortant, qui se **transforme en un lait crémeux** quand elle touche l'eau. Un peu comme de la magie, mais en mieux, parce que c'est pour votre peau !

UNE EXPÉRIENCE UNIQUE !

### Je vous explique



Un nettoyant révolutionnaire à base de vitamine C pure qui se transforme en une mousse douce et onctueuse.

Elle élimine les impuretés, illumine le teint et laisse une sensation de fraîcheur incomparable.

Un must pour une peau éclatante et clarifiée au quotidien !

### Pourquoi c'est un must-have ?

C'est bien plus qu'un nettoyant classique. Voici ce qui rend ce produit unique et génial :

- **Vitamine C pure** : Elle agit comme une lampe de poche pour votre teint – elle illumine, unifie et dit "bye-bye" aux petites irrégularités.
- **Actifs végétaux doux** : Adieu maquillage, impuretés et excès de sébum, mais tout en douceur, sans jamais irriter votre peau.
- **Dioxyde de titane** : Non seulement il clarifie le teint, mais il matifie aussi. Résultat ? Pas besoin de filtre Instagram, vous avez déjà la peau parfaite.
- **Une mousse légère** : Elle enveloppe votre peau d'un cocon de douceur, tout en nettoyant comme une pro.

### Les résultats ?

Votre peau est lumineuse, comme après une bonne nuit de sommeil (même si ce n'était pas le cas).

Une fraîcheur instantanée qui vous donne envie de sourire devant le miroir.

Une douceur incroyable, même pour les peaux sensibles.

Astuce bonus : Utilisez-la toujours après votre huile nettoyante.

60g 41\$-15%=**34.85\$**

100g 53.75\$-15%=**45.69\$**

CODE: LOR15



Format professionnel

UNE EXPÉRIENCE UNIQUE!

## Je vous explique



Un nettoyant révolutionnaire à base de vitamine C pure qui se transforme en une mousse douce et onctueuse.

Elle élimine les impuretés, illumine le teint et laisse une sensation de fraîcheur incomparable.

Un must pour une peau éclatante et clarifiée au quotidien !

60g 41\$ - 15% = **34.85\$**

100g 53.75\$ - 15% = **45.69\$**

## Poudre Nettoyante Teint Lumineux (effet moussant)



(Remplace le lait nettoyant)

### Mode d'emploi :

C'est simple comme bonjour :

1. Versez une pincée de poudre dans votre main (grosesseur d'une amande).
2. Ajoutez un peu d'eau et mélangez. Là, le spectacle commence : un lait crémeux se forme, prête à prendre soin de votre peau.
3. Massez doucement votre visage et votre cou, comme si vous leur offriez un câlin du matin.
4. Rincez avec de l'eau froide avec une débarbouillette douce. Et voilà, mission accomplie !

**IMPORTANT: PAS POUR LES PEAUX SÈCHES**

CODE: LOR15



Format professionnel

## LAIT NETTOYANT

### Je vous explique

Un démaquillant qui ne se contente pas de nettoyer, mais sublime votre teint dès la première utilisation.

Grâce à sa formule hydrosoluble, il élimine en profondeur maquillage, impuretés et excès de sébum, tout en préservant le film protecteur naturel de votre peau.

200 ml 45\$ - 15% = **38.25\$**

250 ml 45\$ - 15% = **38.25\$**

500ml 68\$ - 15% = **57.80\$**

## Lait Nettoyant Doux

**Lait Nettoyant Doux : Le Cocon de Douceur pour les Peaux Sèches**

Les peaux sèches méritent un soin d'exception, surtout lors du nettoyage. Le Lait Nettoyant Doux combine efficacité et tendresse grâce à sa formule riche qui protège la fonction barrière de la peau tout en éliminant maquillage et impuretés.

### Ses atouts essentiels :

- **Nettoyage tout en douceur** : Respecte la peau sans l'agresser, grâce à un pH adapté.
- **Hydratation préservée** : Pas de sensation de tiraillement, mais une peau douce et confortable.
- **Soin à l'huile d'avocat** : Riche en vitamines (A, E, D) et en acides gras naturels, cette huile précieuse nourrit et protège dès le nettoyage.

### Formule Scientifique Avancée :

- **Huile d'avocat** (Persea gratissima oil) : Riche en acides gras mono-insaturés tels que l'**acide oléique (oméga-9)**, elle aide à restaurer la barrière lipidique cutanée, essentielle pour prévenir la déshydratation.
  - Exemple : Imaginez une couche protectrice naturelle, comme une fine pellicule sur la peau, qui empêche l'évaporation de l'eau et maintient la souplesse cutanée.
  - Contient également de la **vitamine E (tocophérol)** et des **caroténoïdes**, de puissants antioxydants qui neutralisent les radicaux libres responsables du vieillissement prématuré.
- **Esters d'acides gras** : Ces lipides biodégradables imitent les composants naturels du sébum pour un nettoyage doux mais efficace, dissolvant le maquillage et les impuretés sans perturber le pH cutané (environ 5,5).
  - Exemple : Pensez à un "solvant naturel" qui élimine en douceur les particules polluantes accumulées tout au long de la journée.

CODE: LOR15





## LAIT NETTOYANT

### Je vous explique

Un démaquillant qui ne se contente pas de nettoyer, mais sublime votre teint dès la première utilisation.

Grâce à sa formule hydrosoluble, il élimine en profondeur maquillage, impuretés et excès de sébum, tout en préservant le film protecteur naturel de votre peau.

200ML 45\$-15% = **38.25\$**  
250ML 45\$-15% = **38.25\$**  
500ML 68\$-15% = **57.80\$**

## Lait Nettoyant Doux



### Explication élaboré

- **Glycérine (Glycerol) :**

Agit comme un humectant hygroscopique, attirant et retenant l'eau dans les couches supérieures de la peau.

- Exemple : C'est comme un aimant hydrique qui garde votre peau hydratée, même après le nettoyage.

- **Complexe émoullient hydrophile :**

Une synergie de lipides et d'agents hydratants qui garantit une sensation de confort immédiat sans film gras résiduel.

- Exemple : Une peau qui reste douce et souple, même dans les climats les plus secs ou après une exposition prolongée au chauffage intérieur.

#### Mode d'emploi :

1. Matin et soir, toujours faire l'huile nettoyante AVANT (double nettoyage)

Versez la grosseur d'un dollars (oui, pas besoin de vider la bouteille) dans votre paume.

2. Massez doucement.

Ce geste active la microcirculation et maximise le nettoyage. Pensez : « Je chasse les impuretés, je fais respirer ma peau ! »

3. Rincez à l'eau froide 2 fois avec une débarbouillette

Vous pouvez ajouter un peu d'eau afin de le diluer si vous désirez

CODE: LOR15



## LAIT NETTOYANT

### Je vous explique

Un démaquillant qui ne se contente pas de nettoyer, mais sublime votre teint dès la première utilisation.

Grâce à sa formule hydrosoluble, il élimine en profondeur maquillage, impuretés et excès de sébum, tout en préservant le film protecteur naturel de votre peau.

200ml 45\$-15%= **38.25\$**

250 ml 45\$-15%= **38.25\$**

500ml 68\$-15%= **57.80\$**

## Démaquillant Radiance Éclat

**Le Lait Nettoyant Radiance Éclat : Le secret d'une peau lumineuse en un clin d'œil !**

Saviez-vous que nettoyer votre peau, c'est comme faire la vaisselle après un bon repas ?

Si vous laissez les assiettes (ou votre peau !) couvertes de résidus, ça colle, ça ternit, et ça n'inspire pas la fraîcheur ! Votre peau, surtout après 50 ans, mérite un petit coup de magie pour révéler son éclat. Et c'est là que le Lait Nettoyant Radiance Éclat entre en scène !

### Pourquoi votre peau l'adorera ?

- **Extrait de racine de mûrier blanc** : Imaginez des milliers de petites lucioles éclairant votre teint, unifiant et ravivant votre éclat.

- **Tensioactifs doux** : C'est comme un bisou qui nettoie ! Ils retirent les impuretés sans jamais agresser votre peau (adieu les tiraillements).

- **Équilibre préservé** : Parce que personne n'aime une peau qui crie « Au secours, ça tire ! ».

### •Les éthoxylates d'alcools gras : qu'est-ce que c'est ?

Ce sont des agents nettoyants malins qu'on trouve dans certains nettoyants pour le visage. Ils sont des tensioactifs non ioniques, ce qui signifie qu'ils mélangent l'eau et l'huile, un peu comme un médiateur entre deux opposés.

### “Les éthoxylates d'alcools gras : rien à voir avec l'alcool desséchant”

Les éthoxylates d'alcools gras ne sont pas de l'alcool irritant comme l'éthanol. Ce sont des dérivés de graisses ou d'huiles qui adoucissent, nettoient ou stabilisent les produits. Je ne vous conseillerais jamais d'utiliser un soin contenant de l'alcool desséchant sur votre peau, mais ces éthoxylates sont doux et sans danger.

**Métaphore** : La peau est comparée à un pull en cachemire, une matière délicate qui nécessite un nettoyage doux pour ne pas l'abîmer.

CODE: LOR15



## LAIT NETTOYANT

### Je vous explique

Un démaquillant qui ne se contente pas de nettoyer, mais sublime votre teint dès la première utilisation.

Grâce à sa formule hydrosoluble, il élimine en profondeur maquillage, impuretés et excès de sébum, tout en préservant le film protecteur naturel de votre peau.

200 ml 45\$-15% = **38.25\$**

250 ml 45\$-15% = **38.25\$**

500 ml 68\$-15% = **57.80\$**

## Démaquillant Radiance Éclat

### Explication élaboré

#### À quoi servent-ils ?

Ces molécules agissent comme des aimants à saleté et attrapent :

- Les impuretés solubles dans l'eau (sueur, poussière).
- Les graisses et huiles (sébum, maquillage).

#### Un exemple pour mieux comprendre :

Imagine que ta peau est une assiette grasse. L'eau seule ne suffit pas à nettoyer, mais avec un produit doux, tout part facilement. Les éthoxylates d'alcools gras font pareil, mais en respectant ta peau.

Pourquoi sont-ils géniaux ?

- Ils nettoient en douceur sans abîmer la barrière cutanée.
- Ils laissent ta peau propre et hydratée, sans sensation de sécheresse.

#### Autre image amusante :

Ces tensioactifs agissent comme une équipe de ménage douce et efficace : ils repèrent les saletés, les éliminent sans effort, tout en préservant la beauté de ta peau.

#### Mode d'emploi :

1. Matin et soir, toujours faire l'huile nettoyante AVANT (double nettoyage)

Versez la grosseur d'un dollars (oui, pas besoin de vider la bouteille)

dans votre paume.

2. Massez doucement.

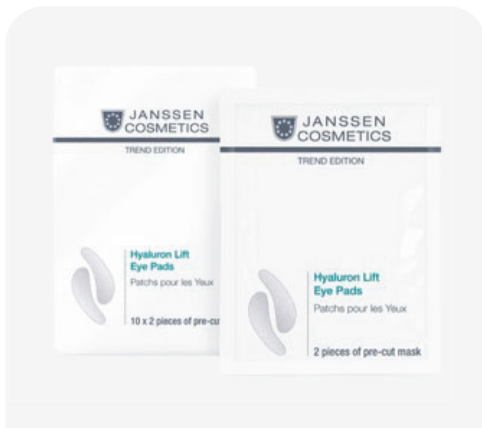
Ce geste active la microcirculation et maximise le nettoyage.

Pensez : « Je chasse les impuretés, je fais respirer ma peau ! »

3. Rincez à l'eau froide 2 fois avec une débarbouillette

Vous pouvez ajoutez un peu d'eau afin de le diluer si vous désirez

CODE: LOR15



## PATCH POUR LES YEUX HYALURON LIFT

### Je vous explique

Le secret des cabines, enfin chez vous ! Avec de l'acide hyaluronique à double poids moléculaire, cette ampoule hydrate intensément, lisse en surface, et repulpe en profondeur. Idéale pour une peau souple, confortable, et des ridules estompées, comme après un soin professionnel.

10 patch 72\$ - 15% = **59.42\$**

## Patch pour les yeux Hyaluron lift ☀️

**Les Patches Hyaluron Lift sont des petits miracles pour les yeux fatigués !**

Ils hydratent intensément et lissent instantanément les ridules et les rides.

**Parfaits pour redonner un coup d'éclat au contour des yeux, que ce soit après une nuit courte ou pour une occasion spéciale.**

### Bienfaits :

- **Hydratation intense** : Idéal pour les peaux déshydratées ou en manque de confort.
- **Effet lissant immédiat** : Les ridules semblent comme "repassées".
- **Peau revitalisée** : Regard frais, comme après une bonne sieste.

### Ingrédients stars :

- **Extrait de Para cress** : Relaxe les muscles pour un effet "botox naturel".
- **Acide hyaluronique** : Court et long terme, il hydrate en surface et en profondeur.
- **Caféine** : Décongestionne et illumine le regard.

**En résumé**, ces patchs sont votre allié pour un regard frais et lumineux en un clin d'œil, parfaits pour toutes les peaux. Que ce soit avant un événement ou simplement pour prendre soin de vous, ils apportent hydratation et éclat en quelques minutes.

### Mode d'emploi :

1. Nettoyez bien votre contour des yeux.
2. Appliquez les patchs et laissez poser 15 à 45 minutes.
3. Astuce : Mettez-les au frigo pour un effet ultra-fraîcheur !

### Soin des yeux WOW!

**Appliquez l'ampoule d'Acide Hyaluronique  
posez les patchs yeux, 30 à 40 minutes  
et dites adieu aux rides !**

CODE: LOR15





## RIDES D'EXPRESSION

### Je vous explique

Le Sérums Effect, c'est l'arme fatale contre les rides d'expressions et profondes ! Grâce à Gatuline®, il détend les muscles responsables des rides, tandis que Istensyl® offre un effet lifting immédiat. Ajoutez à cela l'éclat du platine colloïdal, et votre peau est visiblement plus lisse, ferme et reposée...  
dès la première application !

30ml ~~154\$~~ 129\$ -15% = 109.65\$

## Effet sérum PLATINUM CARE

Scientifiquement prouvé pour réduire les rides d'expression

### Pourquoi ce sérum est exceptionnel ?

**EFFET SÉRUM** est un sérum anti-rides sans aiguilles, plus puissant que les formules classiques à base de peptides, pour une correction anti-âge optimale.

Ce sérum réduit visiblement les rides d'expression, améliore la texture tout en offrant une peau lumineuse et lisse.

### Il contient un complexe de principes actifs:

- **Extrait d'Acmella oleracea (Gatuline®)**

C'est un ingrédient végétal magique pour relaxer les muscles sous la peau. Pensez-y comme un "mini yoga facial" en bouteille : vos traits se détendent, vos rides d'expression (comme celles du front, autour des yeux et nasogénien) s'estompent.

- **Istensyl®**

Un polymère naturel extrait de la racine de manioc. Imaginez une structure en 3D qui agit comme un "filet invisible" pour tonifier et raffermir la peau instantanément. C'est comme si votre peau avait un effet lift naturel.

- **Platine colloïdal**

Un ingrédient luxueux qui densifie la peau, la rend plus rebondie et lui donne cet aspect "reposé" et "zen". Résultat ? Vous avez l'air d'avoir dormi 8 heures, même si ce n'est pas toujours le cas.

Rôle dans le sérum : Gatuline® agit sur les micro-contractions des muscles du visage, responsables des rides d'expression.

Imaginez qu'il "détende" les zones de tension, comme les rides du front ou les pattes d'oie, sans bloquer complètement les mouvements

(contrairement au Botox).

**Exemple : C'est comme lisser un tissu froissé : les ridules s'assouplissent et la peau paraît instantanément plus détendue.**

CODE: LOR15



## RIDE D'EXPRESSION

### Je vous explique

Le Sérums Effect, c'est l'arme fatale contre les rides d'expressions et profondes ! Grâce à Gatuline®, il détend les muscles responsables des rides, tandis que Istensyl® offre un effet lifting immédiat. Ajoutez à cela l'éclat du platine colloïdal, et votre peau est visiblement plus lisse, ferme et reposée...  
dès la première application !

30ml ~~154\$~~ 129\$ -15% = 109.65\$

## Effet sérum PLATINUM CARE

Scientifiquement prouvé pour réduire les rides d'expression

### Explication élaborée

Et si votre peau pouvait se réveiller comme après une sieste de luxe dans un spa 5 étoiles? C'est exactement ce que fait le Sérums Platinum Care de Janssen. Il est là pour lisser, hydrater, raffermir, et surtout vous redonner cette petite touche d'éclat qui fait dire :  
"Tu as fait quelque chose de différent?!"

#### Pourquoi vous allez l'adorer ?

- **Un coup de baguette magique instantané** : Dès que vous l'appliquez, votre peau devient plus lisse et lumineuse, comme si vous aviez glissé un filtre beauté sur votre visage.
- **Raffermissment longue durée** : Imaginez que votre peau porte un soutien-gorge invisible qui lui redonne toute sa fermeté. Jour après jour, elle est plus tonique.
- **Hydratation de compétition** : Votre peau, même la plus sèche, boit littéralement ce sérum comme si elle sortait d'un marathon dans le désert.
- **Disparition des rides?** Presque! : Que ce soit les petites rides de sourire, les plis de sécheresse ou même celles que vous aimeriez oublier (merci les rides du lion), ce sérum comble et adoucit tout ça.

#### Les ingrédients expliqués avec des exemples :

##### Gatuline® Expression

- Vous connaissez cette ride qui se forme quand vous fronchez les sourcils en cherchant vos lunettes (ou en râlant sur votre écran)? Gatuline agit comme un "chut" pour ces muscles trop expressifs. Résultat : une peau détendue et des rides adoucies.

##### Istensyl®

- Imaginez un collant invisible et hyper doux qui soutient votre peau. Il agit immédiatement pour que vous sentiez cet effet liftant sans attendre. Vous touchez votre joue et... surprise, c'est déjà plus ferme!

CODE: LOR15



## RIDE D'EXPRESSION

### Je vous explique

Le Sérum Effect, c'est l'arme fatale contre les rides d'expressions et profondes ! Grâce à Gatuline®, il détend les muscles responsables des rides, tandis que Istensyl® offre un effet lifting immédiat. Ajoutez à cela l'éclat du platine colloïdal, et votre peau est visiblement plus lisse, ferme et reposée...  
dès la première application !

30ml ~~154\$~~ 129\$ - 15% = 109.65\$

## Effet sérum PLATINUM CARE

Scientifiquement prouvé pour réduire les rides d'expression

### Pourquoi vous allez l'adorer :

- **Effet magique instantané** : Dès l'application, votre peau est lisse et lumineuse, comme si un filtre beauté s'était glissé sur votre visage.
- **Fermeté retrouvée** : Imaginez un soutien-gorge invisible pour votre peau : tonique, liftée, prête à rayonner.
- **Hydratation XXL** : Même les peaux les plus sèches boivent ce sérum comme après un marathon dans le désert.
- **Adieu les rides!** : Sourires, froncement de sourcils, petits plis de sécheresse? Ce sérum les comble et les adoucit, tout simplement.

### Mode d'emploi :

**Matin et soir**, sur une peau bien nettoyée et sèche

1. Prenez une petite dose (1 pression suffit).
2. Appliquez directement sur les zones concernées (rides du front, pattes d'oie, rides autour de la bouche, nasogénien et lèvres) en effectuant un massage pour une absorption optimale.

Bien masser pour une bonne pénétration.

L'effet sérum pénètre très rapidement.

C'est le premier produit à appliquer sur la peau .

Exception

-Cure 2-Phase Malafadin

-Sérum Tranéxamique

doivent être appliqués avant l'Effet Sérum

Appliquez AVANT le rétinol

3. Suivez avec votre routine de soins.

CODE: LOR15



SÉRUM D'ACIDE  
TRANÉXAMIQUE

Je vous explique

2<sup>en-1</sup>

Découvrez le sérum révolutionnaire à l'acide tranexamique : un allié puissant pour corriger taches, rougeurs et décolorations, tout en hydratant intensément votre peau.

Résultat ?  
Un teint uniforme, lumineux et visiblement transformé dès les premières applications

30ml 78\$ - 15% = **66.30\$**

## Sérum d'Acide Tranéxamique

Les problèmes cutanés tels que la décoloration, les taches pigmentaires, les cicatrices d'acné sont souvent causés par des déséquilibres dans la production de mélanine, des inflammations chroniques ou des dommages causés par les UV. Le sérum à l'acide tranexamique cible ces déséquilibres grâce à une formule composée d'actifs aux mécanismes d'action précis, cliniquement validés pour corriger et prévenir les irrégularités du teint.

Les mécanismes d'action des ingrédients clés :

### 1. Acide tranexamique

- **Structure et origine** : Cet acide synthétique est dérivé de l'acide aminé lysine. Il agit principalement en inhibant l'activation des mélanocytes par les kératinocytes, un processus initié par les facteurs pro-inflammatoires comme le plasminogène.
- **Action principale** : Il réduit l'activité de la tyrosinase, enzyme clé dans la production de mélanine, limitant ainsi la synthèse des pigments responsables des taches. De plus, il active l'autophagie des cellules, favorisant l'élimination des pigments accumulés.
- **Effet global** : Réduction visible des taches existantes et prévention de l'apparition de nouvelles pigmentations.

### 2. Niacinamide (vitamine B3)

- **Rôle anti-inflammatoire** : Diminue la libération des cytokines pro-inflammatoires dans l'épiderme, limitant ainsi les processus inflammatoires responsables des rougeurs et des décolorations.
- **Mécanisme mélanogénétique** : Inhibe le transfert des mélanosomes des mélanocytes vers les kératinocytes, contribuant à la réduction des taches brunes.
- **Effet sur la barrière cutanée** : Améliore la synthèse des céramides, renforçant ainsi la fonction barrière et réduisant la perte d'eau transépidermique (TEWL).

CODE: LOR15



SÉRUM D'ACIDE  
TRANÉXAMIQUE

Je vous explique

2-en-1

Découvrez le sérum révolutionnaire à l'acide tranexamique : un allié puissant pour corriger taches, rougeurs et décolorations, tout en hydratant intensément votre peau.

Résultat ?  
Un teint uniforme, lumineux et visiblement transformé dès les premières applications

30ml 78\$ - 15% = **66.30\$**

## Sérum d'Acide Tranéxamique



### 3. Acide hyaluronique (à chaînes courtes et longues)

- **Hydratation multi-niveaux** : Grâce à ses différentes tailles moléculaires, il agit à la fois en surface et en profondeur pour maintenir une hydratation optimale.
- **Effet éclaircissant** : Les formes spécifiques combinées à des acides gras comme l'acide  $\alpha$ -linoléique dégradent les tyrosinases actives dans les mélanocytes, limitant encore la production de mélanine.

### 4. Isomérat de saccharide

- **Complexe identique à la peau** : Ce dérivé glucidique forme un film hydratant biomimétique qui augmente durablement le niveau d'eau dans l'épiderme, optimisant ainsi la tolérance et la fonctionnalité des actifs.

### 5. Beurre de karité et huile de macadamia

- **Rôle barrière** : Ces émollients riches en acides gras essentiels réparent et renforcent la barrière lipidique, optimisant la pénétration des actifs tout en protégeant la peau contre les agressions extérieures.

- **Propriétés apaisantes** : Réduisent les irritations potentielles, surtout dans le cadre de peaux sensibilisées.

### Synergie des actifs pour des résultats optimaux :

**Le sérum agit à plusieurs niveaux** : il inhibe la production de mélanine, bloque son transfert, apaise les inflammations sous-jacentes et optimise l'hydratation cutanée. Ce mécanisme en cascade garantit une peau visiblement plus uniforme, lumineuse et hydratée.

**Utilisé régulièrement, ce sérum n'est pas simplement un correcteur, mais un outil dermocosmétique avancé pour améliorer la santé globale de la peau et prévenir les désordres pigmentaires à long terme.**

CODE: LOR15



## SÉRUM D'ACIDE TRANEXAMIQUE

### Je vous explique

**2-en-1**

Découvrez le sérum révolutionnaire à l'acide tranexamique : un allié puissant pour corriger taches, rougeurs et décolorations, tout en hydratant intensément votre peau.

#### Résultat ?

Un teint uniforme, lumineux et visiblement transformé dès les premières applications

30ml 78\$ - 15% = **66.30\$**

## Sérum d'Acide Tranexamique

### Étude clinique

#### 3. Avantage de l'acide tranexamique :

Il est plus doux, convient aux peaux sensibles et n'a pas les risques associés à l'hydroquinone. Vous obtenez un teint plus uniforme sans compromettre la santé de votre peau.

#### Points à retenir :

- **Évitez l'hydroquinone sans supervision stricte d'un dermatologue**, car ses effets secondaires peuvent être graves et irréversibles.

Elle peut entraîner une **décoloration permanente** de la peau (appelée ochronose exogène), **un effet irréversible**, surtout en cas d'utilisation prolongée ou mal contrôlée. Pensez-y comme à une solution puissante mais dangereuse si mal utilisée.

- **L'acide tranexamique est une alternative sécuritaire pour celles qui souhaitent un éclaircissement progressif et sans irritations.**

#### Simplification avec un exemple :

**Imaginez deux solutions pour nettoyer une tache sur votre chemise :**

1. **Acide tranexamique** : C'est comme utiliser un savon doux qui agit lentement mais sûrement sans abîmer le tissu.

2. **Gold Standard (hydroquinone)** : C'est comme utiliser de l'eau de Javel. Ça enlève la tache rapidement, mais si vous en mettez trop ou mal, le tissu pourrait se décolorer définitivement.

#### Conclusion :

Si vous voulez un traitement efficace mais doux, choisissez l'acide tranexamique. **L'hydroquinone, en revanche, devrait être strictement évitée à cause de ses effets secondaires graves et permanents.**

CODE: LOR15





## SÉRUM D'ACIDE TRANÉXAMIQUE

Je vous explique

# 2-en-1

Découvrez le sérum révolutionnaire à l'acide tranexamique : un allié puissant pour corriger taches, rougeurs et décolorations, tout en hydratant intensément votre peau.

Résultat ?

Un teint uniforme, lumineux et visiblement transformé dès les premières applications

30ml 78\$ - 15% = **66.30\$**

## Sérum d'Acide Tranéxamique

### Étude clinique

#### Mode d'emploi :

##### Introduction progressive

1. Nettoyez et séchez votre peau.
- 2. Appliquez le Sérum d'Acide Tranéxamique 3 fois par semaine le matin et ou le soir**
  - Utilisez 2 coups de pompe.

##### Fréquence d'utilisation

Augmentez à une ou deux applications quotidienne selon la tolérance cutanée et votre besoin.

- **Ce sérum est toujours le premier produit appliqué sur la peau après le nettoyage.**

3. Poursuivre votre routine, Effet sérum (rides profondes), sérum, contour yeux, crème de jour, écran solaire.

**NE PAS APPLIQUER AVEC LE RÉTINOL**

CODE: LOR15



## SÉRUM RÉTINOL TENSEUR

Je vous explique

2-en-1

Nouvelle Génération

L'Innovation Anti-Âge Ultime

Enfin un rétinol à la fois ultra efficace et doux pour la peau ! Le Sérum Rétinol Tenseur est conçu pour celles et ceux qui recherchent une solution anti-rides avancée sans compromis

30ml 96\$ - 15% = **81.60\$**

## Sérum Rétinol Tenseur ☾

### Explication simple

**Enfin un rétinol nouvelle génération à la fois ultra efficace et doux pour la peau !**

**Je l'ai surnommé, Le Gentilno!**

**Le Sérum Rétinol Tenseur est une prouesse technologique**

Le Sérum Rétinol Tenseur est conçu pour celles et ceux qui recherchent une solution anti-rides avancée sans compromis sur la tolérance cutanée. Sa formule révolutionnaire associe des ingrédients actifs de pointe comme le **Rétinol encapsulé liposomique**, la **niacinamide**, l'**acide hyaluronique** et des **extraits nourrissants** tel que la **Pullulane** pour une transformation visible.

**Pourquoi ce sérum est-il unique ?**

C'est la **nouvelle génération** avec **Niacinamide, HA et Pullulane**

- **Rétinol encapsulé liposomique** : Contrairement au rétinol classique, souvent irritant vu son acidité, cette version encapsulée garantit une meilleure pénétration dans les couches profondes de l'épiderme.

- **Action anti-âge complète** : Stimule la production de collagène, estompe les ridules et améliore l'apparence des taches pigmentaires pour une peau visiblement plus jeune et lumineuse.

- **Synergie parfaite avec la Niacinamide** : Cet ingrédient multifonction renforce la barrière cutanée, réduit les rougeurs et maximise l'hydratation, tout en boostant la tolérance du rétinol, même pour les peaux sensibles.

- **Hydratation intense et nutrition** : Grâce à l'acide hyaluronique, au beurre de karité et à l'huile de macadamia, la peau est repulpée, douce et parfaitement nourrie.

- **Effet tenseur immédiat** : Le pullulane, avec des résultats cliniquement prouvés, raffermi la peau dès la première application (**+130 % de fermeté**), tout en offrant une amélioration durable.

CODE: LOR15



JANSSEN  
COSMETICS

LOR  
METZ



## SÉRUM RÉTINOL TENSEUR

Je vous explique

2-en-1

Nouvelle Génération

L'Innovation Anti-Âge Ultime

Enfin un rétinol à la fois ultra efficace et doux pour la peau ! Le Sérum Rétinol Tenseur est conçu pour celles et ceux qui recherchent une solution anti-rides avancée sans compromis

30ml 96\$-15%=**81.60\$**

## Sérum Rétinol Tenseur ☾

### Explication avancé

#### Bénéfices cliniquement prouvés :

- **Réduction visible des rides et ridules** : Effet cumulé du rétinol encapsulé et de la stimulation du collagène.
- **Amélioration de la texture et du teint** : Effet kératolytique doux du rétinol, associé à l'action éclaircissante de la niacinamide.
- **Hydratation et fermeté accrues** : Synergie entre l'acide hyaluronique, le pullulane et les extraits nourrissants.
- **Tolérance exceptionnelle** : Optimisée par la niacinamide et la technologie d'encapsulation.
- **Études cliniques** : Augmente la **fermeté cutanée jusqu'à 130 % dès la première application**, tout en contribuant à une amélioration durable du tonus de la peau.

CODE: LOR15



JANSSEN  
COSMETICS

LOR  
METZ



## SÉRUM RÉTINOL TENSEUR

Je vous explique

2-en-1

Nouvelle Génération

L'Innovation Anti-Âge Ultime

Enfin un rétinol à la fois ultra efficace et doux pour la peau ! Le Sérum Rétinol Tenseur est conçu pour celles et ceux qui recherchent une solution anti-rides avancée sans compromis

30ml 96\$ - 15% = **81.60\$**

## Sérum Rétinol Tenseur ☾

### Explication avancé

#### Mode d'emploi :

UNIQUEMENT LE SOIR

sur une peau COMPLÈTEMENT SÈCHE,

Évitez le contour des yeux au début

Appliquez 2 coups de pompe de de Sérum Rétinol Tenseur

Attendre 1 à 5 minutes

(pour laisser le produit pénétrer)

Poursuivre avec votre routine régulière

#### NE PAS combiné

-Sérum d'acide Tranéxamique

-2 Phase Melafadin Concentré (cure 40 jours)

#### Les bienfaits prouvés :

- Atténue les rides et ridules de manière visible.
- Améliore la texture de la peau et unifie le teint.
- Raffermit instantanément et durablement la peau.
- Protège des agressions extérieures grâce à une synergie d'antioxydants.

#### BOOST D'HYDRATATION !

Afin d'optimiser le rétinol vous pouvez appliquer une 1/2 capsule de Céramides avant votre rétinol et l'autre 1/2 après votre rétinol

CODE: LOR15



VITAMINE C  
ACIDE HYALURONIQUE

Je vous explique

2-en-1

Enfin, un 2 en 1 efficace qui simplifie votre routine et fait des merveilles !

Vitamine C + Acide Hyaluronique :

Un seul sérum, deux super pouvoirs :

- La Vitamine C pour booster le collagène, éclaircir le teint et protéger des radicaux libres.
- L'Acide Hyaluronique pour hydrater, lisser et repulper en un clin d'œil.

30ml 78\$ - 15% = **66.30\$**

## Concentré (sérum) Vitaforce C ☀️

Un sérum **2-en-1** pour simplifier votre routine beauté tout en maximisant les résultats.

**Le Concentré Vitaforce C :**

**Le duo gagnant Vitamine C + Acide Hyaluronique**

**Enfin un sérum qui réunit deux stars absolues des soins de la peau dans un seul et même flacon : la Vitamine C stabilisée pour son action anti-âge et éclaircissante, et le double Acide Hyaluronique à deux poids moléculaire (bas et haut) pour une hydratation intense et un effet lissant immédiat.**

**Pourquoi ce duo est imbattable ?**

**Vitamine C :** Le dynamo éclat et anti-âge

- **Vous rêvez d'une peau ferme comme celle d'un ballon bien gonflé ?**

**La vitamine C stimule le collagène pour vous offrir cet effet rebondi.**

- Elle agit comme un parapluie contre les radicaux libres qui s'acharnent sur votre peau (merci la pollution, les UV et le stress !).
- **Bonus :** votre teint terne ?

Elle le transforme en glow, elle retire l'effet terne.

**Acide Hyaluronique : L'hydratation en mode turbo**

- À double poids moléculaire, il joue sur tous les fronts : le haut hydrate en surface pour lisser instantanément, et le bas plonge dans les couches profondes pour repulper de l'intérieur.

**• Les ridules de déshydratation ?**

Elles deviennent si discrètes que vous oublierez même qu'elles étaient là !

CODE: LOR15



VITAMINE C  
ACIDE HYALURONIQUE

Je vous explique

2-en-1

Enfin, un 2 en 1 efficace qui simplifie votre routine et fait des merveilles !

Vitamine C + Acide Hyaluronique :

Un seul sérum, deux super pouvoirs :

- La Vitamine C pour booster le collagène, éclaircir le teint et protéger des radicaux libres.
- L'Acide Hyaluronique pour hydrater, lisser et repulper en un clin d'œil.

30ml 78\$ - 15% = **66.30\$**

## Concentré (sérum) Vitaforce C ☀️🌙

### Explication élaborée

✨ **Le Concentré Vitaforce C : Votre Sérum 2-en-1 pour une routine simplifiée et très efficace!**

**Imaginez votre routine beauté comme un café au lait parfait :**

la vitamine C est le café qui vous booste et vous illumine, et l'acide hyaluronique est le lait onctueux qui hydrate et adoucit. Ensemble ? Une synergie irrésistible qui met tout le monde de bonne humeur (et votre peau aussi).

**Ce que votre peau va adorer :**

- ✓ Une texture légère qui ne colle pas
- ✓ Une hydratation immédiate et un éclat qui vous fait passer de « bof » à « Wow ! » dès les premières gouttes.

### Mode d'emploi :

Pour une peau éclatante avec Concentré Vitaforce C :

#### ① Application :

- Sur peau propre, et sèche appliquez 1 à 2 pressions du Concentré Vitaforce C, **matin et/ou soir**.

**Astuce soir :** Si vous utilisez le Sérum Rétinol, inutile de combiner avec Concentré Vitaforce C, car il contient déjà de l'acide hyaluronique !

Dans ce cas :

- Appliquez votre Sérum Rétinol Tenseur attendez 1 à 5 minutes, puis terminez avec la crème Vitaforce C.

#### ② Temps d'absorption :

- Laissez le sérum pénétrer pendant 1 minutes  
Aucun film gras, juste une efficacité 100 % visible.

#### ③ Hydratation matin :

- Finalisez avec votre crème Vitaforce C pour une peau douce, hydratée et prête à rayonner toute la journée !

Un rituel simple et efficace pour un teint éclatant !

CODE: LOR15





## Crème Raffermissante Cou et Décolleté

Saviez-vous que la peau du cou et du décolleté est l'une des premières zones à trahir notre âge ? Fine, délicate et souvent oubliée, elle nécessite un soin ciblé pour retrouver fermeté, hydratation et éclat.

**La Crème Raffermissante Cou & Décolleté : un soin haute performance**

Conçue sous forme d'émulsion « huile dans eau » (H/E), sa texture douce, soyeuse et ultra-confortable pénètre rapidement pour agir en profondeur tout en laissant un fini léger sur la peau.

**Les ingrédients clés et leurs bienfaits :**

- **Extrait d'avoine** : Effet liftant immédiat. Grâce à ses polymères naturels, il forme un maillage tenseur qui lisse la peau instantanément et lui redonne fermeté et tonicité.

- **Extrait de levure** : Cet actif stimule les protéines essentielles comme la laminine et le collagène IV pour renforcer la jonction dermo-épidermique. **Résultat** : la peau est redensifiée, les rides sont visiblement réduites et le décolleté retrouve toute sa jeunesse.

- **Acide hyaluronique (chaînes longues et courtes)** :

- Les chaînes longues hydratent en surface et retiennent l'eau pour lisser les tiraillements.

- **Les chaînes courtes** pénètrent plus profondément pour une hydratation intense et un effet repulpant durable.

**Pourquoi choisir cette crème ?**

- **Effet tenseur et fermeté immédiate grâce à l'extrait d'avoine.**

- Hydratation en profondeur et lissage des ridules avec l'acide hyaluronique.

- **Réparation anti-âge avec l'extrait de levure pour une peau redensifiée et plus résistante.**

- Texture légère et confortable grâce à sa formulation **émulsion H/E**, parfaite pour un usage quotidien.



COU DÉCOLLETÉ

Je vous explique



Effet WOW garanti !

Optimisez l'efficacité de la crème .

Appliquez généreusement la crème, recouvrez d'un film plastique, puis d'une serviette chaude. Cette technique favorise une pénétration maximale des actifs.

Résultat : Une peau instantanément lissée, raffermissée et éclatante.

**Astuce bonus** : combinez avec le Concentré Vitaforce C pour un duo magique !

50ml 66\$ - 15% = **56.10\$**

CODE: LOR15



VITAMINE C  
ACIDE HYALURONIQUE

Je vous explique

2-en-1

2 super-ingrédients dans un seul tube !

“Vitaforce C : l'éclat en pot !”  
Hydrate, lisse les ridules, illumine et protège des agressions extérieures.

Avec sa vitamine C et son acide hyaluronique, votre peau retrouve sa jeunesse et son glow en un clin d'œil.

50ml 81\$ -15% = **68.85\$**

## Crème Vitaforce C

### Crème Vitaforce C : votre alliée pour les peaux déshydratées

Dites adieu aux ridules de déshydratation et fines lignes grâce à cette crème hautement active qui agit en profondeur pour une peau plus lisse, éclatante et protégée.

### Ce qu'elle fait pour vous :

1. **Boost de collagène** : Grâce à la vitamine C, votre peau est plus ferme et plus lisse.
2. **Bouclier anti-radicaux libres** : Elle combat les effets néfastes des rayons UV pour un teint en pleine santé.
3. **Teint unifié** : Fini les taches pigmentaires et le teint terne. Votre peau est éclatante et uniforme.

### Les stars de sa formule :

- **Phosphate de vitamine C Pure Stabilisée** : Lutte contre le vieillissement, adoucit la peau, et illumine le teint.
- **Acide hyaluronique** (double poids moléculaire): Hydrate intensément et lisse immédiatement.
- **Extrait de citron** : Rafraîchit, tonifie et booste l'éclat.
- **Vitamine E** : Protège vos cellules des agressions extérieures.

### Pour qui ?

Pour toutes les peaux qui veulent une bonne dose d'éclat et de jeunesse, surtout celles qui crient « au secours » face aux rides et aux taches pigmentaires.

### Astuce de pro :

Pour un combo gagnant, utilisez-la avec le Concentré Vitaforce C. C'est comme un duo choc pour une peau au top !

### Astuce beauté :

Combinez-la avec le Concentré Vitaforce C pour une efficacité maximale.

CODE: LOR15



VITAMINE C  
ACIDE HYALURONIQUE

Je vous explique

2-en-1

2 super-ingrédients dans un seul tube !

“Vitaforce C : l'éclat en pot !”  
Hydrate, lisse les ridules, illumine et protège des agressions extérieures.

Avec sa vitamine C et son acide hyaluronique, votre peau retrouve sa jeunesse et son glow en un clin d'œil.

50ml 81\$ -15% = **68.85\$**

## Crème Vitaforce C

### Explication élaborée

**Crème Vitaforce C : l'alliée de votre peau pour dire bye-bye aux rides et aux taches!**

Cette crème magique est comme un smoothie de super-ingrédients pour votre visage. Elle hydrate, illumine et protège votre peau pour un teint éclatant et une texture plus douce.

**Mais ce n'est pas tout : elle est aussi un soin 2-en-1 grâce à l'acide hyaluronique qu'elle contient. Une double action hydratation et lissage pour une peau douce et rebondie, instantanément et durablement !**

#### Les super-pouvoirs de la Crème Vitaforce C

1. **Boost de collagène** : Imaginez que votre peau met des haltères...

##### Résultat ?

Elle est plus ferme et plus lisse, grâce à la vitamine C.

2. **Bouclier anti-UV** : Pas question de laisser les rayons UV jouer les trouble-fêtes !

Cette crème agit comme une cape protectrice pour un teint en pleine santé.

3. **Teint zéro défaut : Les taches pigmentaires ?**

Votre peau devient éclatante et uniforme, comme après un bon massage éclat-beauté.

#### Le secret de sa recette ?

- **Phosphate de vitamine C Pure stabilisée** : La vitamine C qui ne faiblit jamais, ne s'oxyde pas et protège à long terme les radicaux libres

Illumine, protège et lutte contre le vieillissement et illumine votre teint.

- **Acide hyaluronique (2 poids moléculaires)** :

Deux acides valent mieux qu'un !

L'un hydrate en profondeur, l'autre lisse instantanément.

- **Extrait de citron** : Frais, tonique, et boosteur d'éclat.

C'est le coup de pep que votre peau adore.

CODE: LOR15



VITAMINE C  
ACIDE HYALURONIQUE

Je vous explique

2-en-1

2 super-ingrédients dans un seul tube !

“Vitaforce C : l'éclat en pot !”  
Hydrate, lisse les ridules, illumine  
et protège des agressions  
extérieures.

Avec sa vitamine C et son acide  
hyaluronique, votre peau retrouve  
sa jeunesse et son glow en un clin  
d'œil.

50ml 81\$ -15% = **68.85\$**

## Crème Vitaforce C

Explication élaborée

### Mode d'emploi :

1. Appliquez une noisette **matin et/ou soir** après votre Concentré Vitaforce C et contour des yeux

### Toujours appliquez après votre Sérums Rétinol Tenseur

La phosphate de vitamine C stabilisée est une alliée parfaite pour les soins combinant vitamine C et rétinol.

Contrairement à la L-ascorbique, qui ne se mélange pas bien avec le rétinol en raison de son acidité, la version stabilisée est compatible, ce qui permet d'exploiter les bienfaits des deux actifs sans risque d'irritation.

**Résultat :** Une synergie efficace pour illuminer, lisser et améliorer la texture de votre peau !

Petit conseil:

Appliquez le Concentré Vitaforce C avant la crème VitaForce C

CODE: LOR15



TRAITEMENT PROFESSIONNEL

Je vous explique

*Du jamais vu!*

CONCENTRÉ D'ACTIFS BIPHASÉ  
ULTRA-EFFICACE ET  
ÉCLAIRCISSANT POUR UNE CURE  
DE 40 JOURS

L'utilisation sous forme de cure  
permet d'obtenir un teint  
resplendissant et net.  
Les 4 flacons de 10 ml suffisent  
pour une cure de 40 jours.  
application de 1 fois par jour !

4 flacon 120\$ - 15% = **102\$**

## 2 -Phase Melafadin Concentré Bi-phasé



Enfin un traitement professionnel accessible à la maison !

Les 4 flacons de 10 ml suffisent pour une cure de 40 jours.

**Aujourd'hui ,  
ces résultats ne sont plus exclusifs aux cabines d'esthétique.**

**SUBSTANCES ACTIVES :**

**Phase en poudre :**

- **Vitamine C Pure stabilisée : acide ascorbique stabilisé** (stable en phase aqueuse) se transforme au contact de la peau, sous l'impact d'enzymes qui lui sont propres (estérases), en vitamine C libre pour inhiber la formation de mélanine

**Phase liquide :**

- **Lipo-amino-acides** : (INCI : Undecylenoyl Phenylalanine), éclaircissant efficace, bloque de manière certifiée les récepteurs  $\alpha$ -MSH à la surface des mélanocytes

**Les lipo-amino-acides**, comme l'Undecylenoyl Phenylalanine (selon la nomenclature INCI), sont des ingrédients actifs utilisés dans les soins de la peau, en particulier dans les produits éclaircissants ou anti-taches. Voici une explication simple et efficace :

- **Éclaircissant efficace** : Cet ingrédient est conçu pour réduire l'apparence des taches pigmentaires et unifier le teint en limitant la production excessive de mélanine (le pigment responsable des taches brunes).

- **Bloque les récepteurs  $\alpha$ -MSH des mélanocytes** : Les mélanocytes sont des cellules situées dans la peau qui produisent la mélanine. L' $\alpha$ -MSH (alpha-mélanocyte-stimulating hormone) est une hormone qui stimule ces cellules à fabriquer de la mélanine, en réponse à des facteurs comme les rayons UV ou l'inflammation.

CODE: LOR15



## 2 -Phase Melafadin Concentré Bi-phasé



Enfin un traitement professionnel accessible à la maison !

Les 4 flacons de 10 ml suffisent pour une cure de 40 jours.

- **L'Undecylenoyl Phenylalanine** agit comme un "garde" qui empêche l' $\alpha$ -MSH de se connecter aux mélanocytes, freinant ainsi leur activation et la production de mélanine.

- **Extrait végétal SORR** : extrait ultra-actif issu de siegesbeckia orientalis et de rabdosia rubescens, freine l'absorption de mélanine dans les kératinocytes, apaise la peau, possède une action antioxydante, favorise un teint lumineux et incroyablement uniforme
- **Morus alba** : extrait des racines du mûrier blanc, inhibe la tyrosinase et la stabilise dans sa forme inactive

TRAITEMENT PROFESSIONNEL

Je vous explique

*Du jamais vu!*

CONCENTRÉ D'ACTIFS BIPHASÉ  
ULTRA-EFFICACE ET  
ÉCLAIRCISSANT POUR UNE CURE  
DE 40 JOURS

L'utilisation sous forme de cure  
permet d'obtenir un teint  
resplendissant et net.  
Les 4 flacons de 10 ml suffisent  
pour une cure de 40 jours.  
application de 1 fois par jour !

4 flacon 120\$ - 15% = **102\$**

**Pourquoi cet ingrédient est-il unique et essentiel pour vos taches pigmentaires ?**

- **Action ciblée et efficace** : Agit directement à la source des taches pigmentaires en bloquant leur formation dès le début.
- **Alternative douce mais performante** : Aussi efficace que les agents dépigmentants, mais sans les effets secondaires agressifs ou permanents comme ceux de l'hydroquinone.

**Je peux vous garantir que ce concentré est la suite parfaite des soins professionnels que je pratiquais, et son efficacité dépasse mes attentes.**

Ce soin est d'offrir à votre peau le meilleur de la technologie esthétique, les résultats parleront d'eux-mêmes !

COMMENT ? AVANT LA PREMIÈRE UTILISATION



01  
APPUYEZ FERMEMENT SUR LE BOUCHON POUR LIBÉRER LA VITAMINE C PURE DANS LE FLACON



02  
CE GESTE DÉCLENCHE LA MAGIE: LA POUDRE DE VITAMINE C SE MÉLANGE À LA SOLUTION POUR GARANTIR TOUTE SA FRAÎCHEUR ET SON EFFICACITÉ.



03  
BIEN VIDER LE BOUCHON SECOUÉZ VIGOREUSEMENT



04  
VOTRE SOIN EST PRÊT À ILLUMINER VOTRE PEAU!

CODE: LOR15





**TRAITEMENT PROFESSIONNEL**

**Je vous explique**

*Du jamais vu!*

CONCENTRÉ D'ACTIFS BIPHASÉ  
ULTRA-EFFICACE ET  
ÉCLAIRCISSANT POUR UNE CURE  
DE 40 JOURS

L'utilisation sous forme de cure  
permet d'obtenir un teint  
resplendissant et net.  
Les 4 flacons de 10 ml suffisent  
pour une cure de 40 jours  
application de 1 fois par jour !

4 flacon 120\$ - 15% = **102\$**

## 2 -Phase Melafadin Concentré Bi-phasé



Enfin un traitement professionnel accessible à la maison !

Les 4 flacons de 10 ml suffisent pour une cure de 40 jours.

### Un Soin Réservé Aux Cabines d'Esthétique, Enfin Disponible Chez Vous !

Pendant des années, ce type de traitement éclaircissant hautement performant était un luxe réservé exclusivement aux cabines d'esthétique. Dans ma pratique professionnelle, j'ai travaillé avec ce soin et je peux vous assurer que les résultats étaient tout simplement spectaculaires : un teint uniformisé, des taches pigmentaires visiblement atténuées et une peau éclatante de santé après chaque cure.

Cependant, ce soin était tellement sophistiqué qu'il était impossible de l'offrir pour une utilisation à domicile. Les actifs devaient être mélangés sur place, les concentrations parfaitement dosées et l'application maîtrisée par une experte. Seules les mains d'une esthéticienne pouvaient garantir l'efficacité de ce protocole unique.

### La Révolution : Un Soin de Niveau Professionnel à la Maison

Aujourd'hui, ce **concentré biphasé révolutionnaire** change tout. Grâce à une innovation technologique sans précédent, les deux phases – **la poudre de vitamine C ultra-stabilisée** et la solution d'activation enrichie d'actifs – sont conçues pour être mélangées juste avant utilisation, dans un flacon ingénieux qui préserve leur fraîcheur et leur puissance.

### Les résultats que j'observais chez mes clientes après une cure de ce type de traitement étaient incroyables :

- Un teint plus uniforme et lumineux dès les premières semaines.
- Des taches pigmentaires qui s'estompent visiblement au fil des utilisations.
- Une peau plus douce, lisse et revitalisée.

CODE: LOR15

## MODE D'EMPLOI

### **Matin : CURE 2-PHASE MALAFADIN (CURE)**

1. Nettoyez et séchez votre peau.
2. Appliquez la Cure 2-Phase Malafadin Concentré :
  - Prélevez 10 à 12 gouttes (environ 1 ml). Un flacon dure 10 jours à raison d'une application par jour.
  - Appliquez uniformément sur votre visage. ( Attention au contour des yeux au début)
3. Poursuivre votre routine, Effet sérum(rides profondes) sérum, contour yeux , crème.)

### **Cure INTENSIVE :**

- Pendant la cure (40, 80 ou 120 jours, selon l'intensité de votre pigmentation et votre tolérance).
- Appliquez la Cure 2-Phase Melafadin matin et soir pour un traitement intensif  
**(si vous appliquez du rétinol le soir, utilisez uniquement le matin.)**
- **Après la cure :**
  - Passez à une routine d'entretien avec le Sérum d'Acide Tranéxamique, matin et soir, pour continuer à traiter et prévenir les taches pigmentaires.**(si vous appliquez du rétinol le soir, utilisez uniquement le matin.)**

**Je suggère de prendre 1 mois d'arrêt si vous faites 120 jours de cure AVANT de débiter un autre cure.**

### **Conseil pour éviter les inconforts cutanés:**

1. Introduisez la Cure 2-Phase Melafadin progressivement dans votre routine :
  - Appliquez-la seule au début pour évaluer la tolérance de votre peau.
2. Observez attentivement la réaction de votre peau :
  - Si votre peau ne montre aucune réaction (rougeurs intenses , picotements, inconfort), vous pouvez réintégrer progressivement vos sérums actifs, comme Sérum Pro Jeunesse ou Concentré Vitaforce C sinon, continuez uniquement avec la Cure 2-Phase Malafadin et tous vos produits SAUF les deux produits mentionnés.

Règles essentielles à respecter :

1. **Ne jamais combiner ces deux produits dans la même routine (matin ou soir).**  
Ex. : Pas de Cure 2-Phase Melafadin et Sérum Tranéxamique simultanément.
2. **Ne jamais combiner ces deux produits avec du Rétinol.**
3. **Ordre d'application :** Le Sérum d'Acide Tranéxamique est toujours le premier produit appliqué sur la peau.  
SAUF si vous appliquez l'ampoule d'Acide Hyaluronique.

### **Ampoules professionnelles :**

Je ne conseille PAS d'utiliser L'ampoule professionnelle Platinum Care avec le Sérum Tranéxamique et la Cure 2-Phase Melafadin. Toutefois l'ampoule d'Acide Hyaluronique aucun problème.  
Pour l'ampoule huileuse il est important de bien nettoyer l'huile avant d'appliquer tout produit.

4 flacon 120\$ - 15% = **102\$**

**CODE: LOR15**



## CÉRAMIDE + VITAMINE C

### Je vous explique



Les céramides, c'est comme le ciment qui tient les briques de votre peau ensemble ! Sans elles, tout part en vrille : sécheresse, rides, fragilité. Avec elles, votre peau reste hydratée, protégée et super solide.

Un vrai bouclier beauté !

30 capsules 98\$ - 15% = **83.30\$**

## Protection à base de Céramides

### USAGE EXTERNE SEULEMENT

#### Capsules Magiques aux Céramides & Vitamine C :

#### Le secret d'une peau rénovée !

Imaginez un vieux mur qui commence à perdre ses briques... c'est un peu ce qui se passe avec votre peau quand elle perd ses céramides en vieillissant.

#### Petit secret des céramides : le ciment de votre peau !

Cette petite capsule renferme un trésor : les céramides, **ce fameux "ciment" indispensable pour maintenir votre peau en bonne santé, ferme et résistante.** Les céramides aident à reconstruire et à renforcer la barrière cutanée, essentielle pour une peau éclatante et protégée.

Mais pas de panique ! Ces petites capsules, c'est comme un super-maçon de luxe qui vient renforcer votre peau brique par brique.

**Résultat ?** Une peau éclatante, hydratée et prête à affronter le temps avec panache !

#### Pourquoi ces capsules sont WOW ?

##### 1. Hydratation et Fermeté :

**Les céramides** agissent comme un ciment magique pour reconstruire la barrière de votre peau. Imaginez une maison avec une toiture impeccable : plus de fuites d'eau ! Votre peau reste hydratée et douce comme un nuage.

##### 2. Éclat Jeunesse :

**La pro-vitamine C**, c'est la lumière dans la maison. Elle booste la production de collagène (bye-bye rides et ridules !) et chasse les ombres en atténuant les taches pigmentaires.

Bonus ?

Elle protège votre peau des méchants radicaux libres, ces intrus qui vieillissent votre peau.

##### 3. Une dose parfaite, zéro gaspillage :

Chaque capsule contient la juste quantité pour chouchouter votre visage. Pas de gâchis, pas de prise de tête : cassez, pressez, et voilà !

CODE: LOR15



## CÉRAMIDE + VITAMINE C

### Je vous explique



Les céramides, c'est comme le ciment qui tient les briques de votre peau ensemble ! Sans elles, tout part en vrille : sécheresse, rides, fragilité. Avec elles, votre peau reste hydratée, protégée et super solide.

Un vrai bouclier beauté !

30 capsules 98\$ - 15% = **83.30\$**

## Protection à base de Céramides C

### Vitamine C et Rétinol ?

Saviez-vous que le rétinol et la vitamine C, seuls, ne sont pas exactement les meilleurs amis? Pensez à eux comme deux invités très exigeants à une soirée : ils brillent individuellement, mais ensemble, ça peut faire des étincelles... et pas dans le bon sens!

Cependant, lorsqu'ils sont combinés avec des céramides (le médiateur pacifique des soins de la peau), **ils se transforment en une équipe de choc**. Les céramides apaisent et équilibrent les deux ingrédients pour garantir que votre peau en retire tous les bienfaits, sans les tensions. Moral de l'histoire : avec le bon équilibre, même les "ennemis jurés" peuvent travailler main dans la main!

**Le rétinol et la vitamine C**, pris séparément, sont comme deux stars du soin de la peau : chacun a un rôle brillant à jouer. Mais ensemble, sans un petit coup de main, ils peuvent créer plus de chaos que d'harmonie. Leur pH et leur structure chimique sont si différents qu'ils ont tendance à se battre plutôt qu'à coopérer. Résultat : irritation, inconfort, et une peau qui ne sait plus où donner de l'éclat.

**Mais voici où la magie opère** : lorsqu'on ajoute des céramides dans l'équation, tout change. Les céramides, ces lipides naturellement présents dans la peau, agissent comme des médiateurs. Elles renforcent la barrière cutanée, apaisent et assurent une parfaite cohabitation entre la vitamine C et le rétinol. Résultat? Une synergie gagnante qui illumine, raffermi et renouvelle votre peau en profondeur. Non seulement c'est sans danger, mais c'est même un véritable cocktail de bienfaits pour votre teint!

**Avec cette alliance**, votre peau profite du meilleur des deux mondes l'éclat et la protection de la vitamine C, combinés à l'effet anti-âge et régénérant du rétinol.

**Une combinaison intelligente qui fait des merveilles!**

CODE: LOR15



## CÉRAMIDE + VITAMINE C

### Je vous explique



Les céramides, c'est comme le ciment qui tient les briques de votre peau ensemble ! Sans elles, tout part en vrille : sécheresse, rides, fragilité. Avec elles, votre peau reste hydratée, protégée et super solide.

Un vrai bouclier beauté !

30 capsules 98\$ - 15% = **83.30\$**

## Protection à base de Céramides C

### Explication élaborée

• **Pour un effet "wow", faites une cure de 30 jours ou tout les soirs !**  
C'est comme un spa à domicile pour votre peau.

• **Besoin d'un coup d'éclat rapide avant une soirée ?**

Avec ces capsules, vous n'aurez de penser à la quantité tout est dans la capsule !

**Alors, prête à rénover votre "mur cutané" ?**

Bonne nouvelle ! Vous pouvez les utiliser tous les jours, sans aucun souci. Un vrai soin SOS pour toutes les peaux fragiles, sèches ou déshydratées.

**Astuce d'hiver** : Glissez une capsule dans votre manteau et appliquez-la après une sortie pour calmer les tiraillements et hydrater votre peau.

**Astuce d'été** : Après le soleil, appliquez une capsule pour apaiser et restaurer votre barrière cutanée.

CODE: LOR15



## CÉRAMIDE + VITAMINE C

### Je vous explique



Les céramides, c'est comme le ciment qui tient les briques de votre peau ensemble ! Sans elles, tout part en vrille : sécheresse, rides, fragilité. Avec elles, votre peau reste hydratée, protégée et super solide.

Un vrai bouclier beauté !

30 capsules 98\$ - 15% = **83.30\$**

## Protection à base de Céramides C

### Explication élaborée

#### Mode d'emploi :

#### Le matin et/ou le soir

- cassez une capsule
- Pressez le contenu sur vos doigts et appliquez sur votre visage

Petit astuce pour les peaux fragiles et sèches :

La technique du "sandwich"

Étape 1 : Appliquez la moitié de votre capsule de céramides sur votre peau propre ATTENDRE 1 minutes

Étape 2 : Appliquez ensuite votre sérum rétinol

Étape 3 : Patientez 1 à 5 minutes, puis appliquez l'autre moitié de votre capsule de céramides.

**Pourquoi cette méthode ?** Parce qu'elle crée une "double couche" de soin pour protéger votre peau fragile tout en maximisant les bienfaits du rétinol.

Résultat : une peau nourrie, apaisée et lumineuse.

Terminez avec votre crème de nuit pour compléter votre protocole.

Laissez la magie opérer pendant votre sommeil !

La capsule de Céramide peut être appliquée avant toutes crèmes de soin.

Prenez-note!

Il se peut que vous sentiez des petites peluches c'est tout à fait normal , laissez agir et bien massez tout va devenir lisse !

CODE: LOR15





## Crème Raffermissante Cou et Décolleté

Saviez-vous que la peau du cou et du décolleté est l'une des premières zones à trahir notre âge ? Fine, délicate et souvent oubliée, elle nécessite un soin ciblé pour retrouver fermeté, hydratation et éclat.

**La Crème Raffermissante Cou & Décolleté : un soin haute performance**

Conçue sous forme d'émulsion « huile dans eau » (H/E), sa texture douce, soyeuse et ultra-confortable pénètre rapidement pour agir en profondeur tout en laissant un fini léger sur la peau.

**Les ingrédients clés et leurs bienfaits :**

- **Extrait d'avoine** : Effet liftant immédiat. Grâce à ses polymères naturels, il forme un maillage tenseur qui lisse la peau instantanément et lui redonne fermeté et tonicité.

- **Extrait de levure** : Cet actif stimule les protéines essentielles comme la laminine et le collagène IV pour renforcer la jonction dermo-épidermique. **Résultat** : la peau est redensifiée, les rides sont visiblement réduites et le décolleté retrouve toute sa jeunesse.

- **Acide hyaluronique (chaînes longues et courtes)** :

- Les chaînes longues hydratent en surface et retiennent l'eau pour lisser les tiraillements.

- **Les chaînes courtes** pénètrent plus profondément pour une hydratation intense et un effet repulpant durable.

**Pourquoi choisir cette crème ?**

- **Effet tenseur et fermeté immédiate grâce à l'extrait d'avoine.**

- Hydratation en profondeur et lissage des ridules avec l'acide hyaluronique.

- **Réparation anti-âge avec l'extrait de levure pour une peau redensifiée et plus résistante.**

- Texture légère et confortable grâce à sa formulation **émulsion H/E**, parfaite pour un usage quotidien.



COU DÉCOLLETÉ

Je vous explique



Effet WOW garanti !

Optimisez l'efficacité de la crème .

Appliquez généreusement la crème, recouvrez d'un film plastique, puis d'une serviette chaude. Cette technique favorise une pénétration maximale des actifs.

Résultat : Une peau instantanément lissée, raffermissée et éclatante.

**Astuce bonus** : combinez avec le Concentré Vitaforce C pour un duo magique !

50ml 66\$ - 15% = **56.10\$**

CODE: LOR15



## Crème Raffermissante Cou et Décolleté



COU DÉCOLLETÉ

### Je vous explique



Effet WOW garanti !

Optimisez l'efficacité de la crème .

Appliquez généreusement la crème, recouvrez d'un film plastique, puis d'une serviette chaude. Cette technique favorise une pénétration maximale des actifs.

Résultat : Une peau instantanément lissée, raffermissée et éclatante.

**Astuce bonus :** combinez avec le Concentré Vitaforce C pour un duo magique !

50ml 66\$ - 15% = **56.10\$**

### Le résultat ?

**Dès la première utilisation**, la peau est visiblement plus lisse, ferme et éclatante. Sur le long terme, les rides sont atténuées, la peau retrouve tonus et élasticité.

**Petit plus :** après une perte de poids, cette crème est idéale pour tonifier.

### Mode d'emploi :

#### Mon astuce professionnelle pour des résultats encore plus spectaculaires

Pour intensifier les bienfaits de cette crème, transformez-la en masque réparateur 1 à 2 fois par semaine :

1. Appliquez une couche généreuse de crème sur le cou et le décolleté.
2. Couvrez avec un film de cellophane transparente et une serviette chaude ou cousin magique (pas trop chaud)
3. Laissez poser pendant le temps de votre masque visage 20 à 30 minutes.
4. Retirez le film puis faites pénétrer les résidus avec de légers effleurages.

#### NE PAS RINCER

Résultat ? Une peau rebondie, visiblement plus éclatante et raffermissée.

#### Un rituel quotidien simplifié

Matin et/ou soir, appliquez une noisette de crème sur une peau propre en effectuant des mouvements de massage doux, toujours du bas vers le haut pour contrer la gravité. Adoptez ce geste comme un rituel de beauté incontournable pour préserver la jeunesse de votre cou et de votre décolleté.

En choisissant La Crème Raffermissante Cou & Décolleté, vous investissez dans une formule avancée, riche en principes actifs, qui sublime et protège l'une des zones les plus fragiles de votre corps. Le cou, souvent négligé, est une peau délicate qui trahit notre âge bien avant le visage. Offrez-lui l'attention qu'il mérite pour préserver sa jeunesse et sa beauté au fil du temps.

CODE: LOR15



LISSE ET ILLUMINE

## Je vous explique

Grâce aux biopeptides de canneberge qui raffermissent, au double acide hyaluronique qui hydrate et lisse, et aux pigments Soft Focus qui floutent instantanément les ridules, cette crème réveille et illumine votre contour des yeux.

Sa formule enrichie en beurre de karité et bisabolol apaise et nourrit sans effet gras.

Résultat : un regard frais, lisse et éclatant, prêt à affronter la journée ou à sublimer votre maquillage.

15ml 55\$-15%=**46.75\$**

## Crème Douce et Liftante pour les yeux

CRÈME DOUCE ET LIFTANTE POUR LES YEUX  
SOIN DES YEUX AVEC EFFET IMMÉDIAT ET LONGUE DURÉE

### Crème Douce et Liftante pour les Yeux

- **Pourquoi l'utiliser** : Ce soin anti-âge, spécialement conçu pour le contour des yeux, grâce à ses ingrédients de haute qualité. À appliquer matin et soir pour un regard frais et éveillé.

- Les ingrédients clés et leurs bienfaits :

- **Biopeptides de canneberge** : Stimulent la densité de la peau, atténuant rides et ridules à long terme.

- **Double acide hyaluronique** : Hydrate intensément pour une peau plus lisse.

- **Lipides essentiels et acides aminés** : Renforcent la barrière cutanée et préservent l'hydratation.

- **Pigments Soft Focus** : Effet immédiat, peau lissée et uniforme avec un fini mat et soyeux.

- **Résultat** : Une texture soyeuse qui pénètre rapidement, laissant le contour des yeux ferme, lisse et hydraté pour un regard éclatant et reposé.

- **Bisabolol** : provient principalement de la camomille (Matricaria chamomilla)

### Apaise la peau et réduit les irritations.

Exemple : Idéal après une longue journée ou si vous avez les yeux fatigués par les écrans.

### Pourquoi l'intégrer à votre routine ?

- Réduit visiblement les pattes d'oie et les ridules.

- Hydrate intensément pour une peau douce et souple.

- Donne un fini lisse et éclatant, même avant le maquillage.

CODE: LOR15



LISSE ET ILLUMINE

## Je vous explique

Grâce aux biopeptides de canneberge qui raffermissent, au double acide hyaluronique qui hydrate et lisse, et aux pigments Soft Focus qui floutent instantanément les ridules, cette crème réveille et illumine votre contour des yeux.

Sa formule enrichie en beurre de karité et bisabolol apaise et nourrit sans effet gras.

Résultat : un regard frais, lisse et éclatant, prêt à affronter la journée ou à sublimer votre maquillage.

15ml 55\$-15%=**46.75\$**

## Crème Douce et Liftante pour les yeux

### Explication avancé

#### Pourquoi cette crème est exceptionnelle ?

Voici ses ingrédients clés et leurs super-bienfaits :

- **Biopeptides de canneberge** : Renforcent la structure de la peau, réduisent les rides et donnent un contour des yeux plus ferme.
  - **Exemple** : Comme regonfler une éponge sèche pour lisser les pattes d'oie.
- **Double acide hyaluronique** : Lisse immédiatement en surface et hydrate en profondeur pour une peau souple et sans ridules.
  - **Exemple** : Comme offrir un grand verre d'eau à votre peau assoiffée.
- **Pigments Soft Focus** : Floutent optiquement les rides et ridules pour un fini mat et lisse, même sans maquillage.
  - **Exemple** : Comme un filtre Instagram... mais en vrai.
- **Complexe d'acides aminés** : Hydrate et protège la peau des agressions extérieures.
  - **Exemple** : Comme un parapluie qui garde l'hydratation à l'intérieur.
- **Beurre de karité et huile de macadamia** : Nourrissent et adoucissent sans effet gras.
  - **Exemple** : Une crème douce pour les mains, mais pour vos yeux !

**Résultat** : Un contour des yeux hydraté, lisse et éclatant, prêt à affronter la journée.

#### Mode d'emploi :

Matin et soir, après le sérum appliquez 1/2 coup de pompe sur le contour des yeux

- **Astuce maquillage** : Utilisez-la comme base pour fixer votre correcteur et éviter qu'il ne file dans les plis.

Avec cette crème, chaque ingrédient travaille pour offrir à votre regard un aspect frais, reposé et lumineux.

Appliquez APRÈS votre sérum AVANT votre crème de jour

Appliquez AVANT votre rétinol

CODE: LOR15



## YEUX CERNE

### Je vous explique

C'est une vraie potion magique pour votre regard ! Bourrée de super ingrédients comme des peptides, de l'acide hyaluronique et des extraits de micro-algues, elle illumine, hydrate et lisse en un clin d'œil.

Résultat : un contour des yeux frais, éclatant et rajeuni, comme par enchantement

15ml 60\$-15%=**51\$**

## Crème Yeux Anti-Cernes

La Crème Yeux Anti-Cernes combine une action immédiate et durable pour illuminer et rajeunir le contour des yeux. Sa texture légère pénètre rapidement, apportant fraîcheur et éclat. Elle cible les cernes sombres causés par la fragilité de la peau sous les yeux, exacerbés par le stress, le manque de sommeil ou une mauvaise circulation, pour un regard visiblement plus lumineux et reposé.

Grâce à un complexe actif exclusif et des pigments soft-focus, cette crème corrige les cernes dès la première application tout en travaillant à long terme pour revitaliser le contour des yeux.

### Actions immédiates et à long terme :

- **Effet instantané** : Les pigments réfractaires dissimulent les cernes sombres, éclaircissant immédiatement le regard.
- **Efficacité durable** : En seulement 7 jours, les ridules sont visiblement atténuées. Après 14 jours, les cernes sont réduits et la peau apparaît plus lisse, hydratée et tonifiée.

Ingrédients actifs clés :

#### 1. Complexe actif 4-en-1 :

- **Tripeptide** : Stimule la production de collagène pour lisser les rides et raffermir la peau.
- **Extrait de micro-algues** : Renforce et revitalise la peau fragile du contour des yeux.
- **Panthénol** : Apaise et hydrate en profondeur.
- **Acide hyaluronique à chaîne courte** : Retient l'eau pour un effet hydratant intense et prolongé.

2. **Acide hyaluronique à chaîne longue** : Lisse instantanément les ridules de déshydratation.

3. **Saccharide isomérate** : Hydratant issu de glucides naturels, il aide la peau à retenir l'eau durablement.

4. **Aloe vera, bisabolol et allantoine** : Calment et protègent le contour délicat de l'œil.

### Bénéfices principaux :

- Réduit visiblement les cernes sombres et les ridules, hydratation longue durée
- Effet lumineux immédiat grâce aux pigments réfractaires, idéal comme base maquillage
- Apaise et protège la peau délicate du contour des yeux.

CODE: LOR15



## YEUX CERNE

### Je vous explique

C'est une vraie potion magique pour votre regard ! Bourrée de super ingrédients comme des peptides, de l'acide hyaluronique et des extraits de micro-algues, elle illumine, hydrate et lisse en un clin d'œil.

Résultat : un contour des yeux frais, éclatant et rajeuni, comme par enchantement

15ml 60\$-15%=51\$

## Crème Yeux Anti-Cernes

### Crème Yeux Anti-Cernes : Regard frais et lumineux

Cette crème légère illumine immédiatement le contour des yeux tout en réduisant les cernes et ridules à long terme.

#### Actions principales

- **Effet immédiat** : Les pigments reflètent la lumière pour cacher les cernes dès la première application.
- **Exemple** : Comme un filtre qui floute les ombres.
- **Action durable** : En 7 jours, les ridules diminuent. En 14 jours, les cernes s'atténuent et la peau est plus lisse et hydratée.

#### Bénéfices

- Réduit les cernes et les ridules.
- Hydrate en profondeur.
- illumine immédiatement, parfait sous le maquillage.

**Résultat** : Un regard reposé et lumineux, comme après une bonne nuit de sommeil.

#### Mode d'emploi :

##### Matin et soir

Après le sérum appliquez 1/2 coup de pompe sur le contour des yeux

Appliquez APRÈS votre sérum AVANT votre crème de jour

Appliquez APRÈS votre rétinol

Résultat : Un contour des yeux lisse, les cernes sont estompées, les ridules atténuées

Appliquez avant votre Rétinol

CODE: LOR15





## POLISSAGE 2 ACTIONS

Je vous explique

*L'effet WOW!*

L'Exfoliant Éclaircissant à double action combine exfoliation mécanique et chimique pour illuminer le teint, réduire les taches pigmentaires et affiner le grain de peau. Une peau douce, lisse et visiblement plus uniforme en un seul geste !

50ml 60\$ - 15% = 51\$

## Exfoliant Éclaircissant (microdermabrasion polissage) ☾

**CRÈME EXFOLIANTE ÉCLAIRCISSANTE POUR UNE PEAU UNIFORME ET LUMINEUSE**

Les irrégularités pigmentaires sur la peau peuvent être comparées à une œuvre d'art en noir et blanc où les contrastes marqués créent un effet tacheté. Une exfoliation de qualité agit comme une gomme subtile pour lisser, éclaircir et unifier votre teint.

### Le secret d'un éclat retrouvé

L'Exfoliant Éclaircissant combine exfoliation mécanique et chimique pour illuminer la peau, estomper les taches pigmentaires et affiner le grain de peau.

- **Les particules de perlite** (granules arrondies d'origine minérale) éliminent les cellules mortes et les impuretés, révélant une peau plus fraîche et douce.
- **Les acides glycolique et citrique**, puissants exfoliants chimiques, dissolvent les liens entre les cellules cornées pour éliminer les cellules chargées de mélanine et révéler une peau éclatante.
- **Le dioxyde de titane, TRÈS IMPORTANT**
- **Le dioxyde de titane (micronisé NON nanoparticule) un pigment naturel, illumine instantanément le teint en apportant un effet clarifiant.**

Cette combinaison unique agit en synergie pour :

- Éliminer les cellules mortes et les taches sombres.
- Affiner le grain de peau pour un fini lisse et homogène.
- Stimuler le renouvellement cellulaire pour un éclat durable.

### Pour qui ?

Pour toutes celles et ceux qui souhaitent une peau plus lumineuse, uniforme et en pleine santé, tout en ciblant les irrégularités pigmentaires.

CODE: LOR15



## POLISSAGE 2 ACTIONS

Je vous explique

*L'effet WOW !*

L'Exfoliant Éclaircissant à double action combine exfoliation mécanique et chimique pour illuminer le teint, réduire les taches pigmentaires et affiner le grain de peau. Une peau douce, lisse et visiblement plus uniforme en un seul geste !

50ml 60\$-15%=51\$

## Exfoliant Éclaircissant (microdermabrasion polissage) ☾

### Explication élaboré

#### Cet exfoliant : Le duo gagnant !

Cet exfoliant combine deux super-pouvoirs

Il combine exfoliation mécanique pour lisser la peau et exfoliation aux acides pour stimuler le renouvellement cellulaire en douceur.

#### LE SECRET D'UN ÉCLAT RAVIVÉ

Voici comment il agit :

- Les particules de perlite (petites granules tout douce d'origine minérale) jouent les "brosses magiques" en balayant cellules mortes et impureté.

#### Résultat ?

Une peau plus douce qu'un coussin de velours.

- Les acides glycolique et citrique sont comme des petites clés : ils déverrouillent les cellules ternes saturées de mélanine pour les libérer.

#### TRÈS IMPORTANT

- **Le dioxyde de titane (micronisé NON nanoparticule) donne un "effet Photoshop naturel", illumine le teint dès l'application.**

**C'est un incontournable!**

**Mode d'emploi :** tout les soirs OU selon votre tolérance

1. Faites un double nettoyage ou utilisez un baume nettoyant multifonctionnel. **Ne séchez PAS votre peau.**
2. **Sur peau MOUILLÉE**, prenez une noisette de produit dans vos doigts. **AJOUTEZ un peu d'eau et massez** votre visage doucement pendant 30 secondes à 1 minute, selon votre tolérance. **N'oubliez pas de rajouter de l'eau si nécessaire.**
3. Rincez abondamment à l'eau froide 2 fois à l'aide d'une débarbouillette.

#### NE PAS UTILISEZ CE PRODUIT SANS EAU

Résultats visibles

Dès les premières utilisations, vous remarquerez :

- Une peau visiblement plus douce et lisse.
- Une réduction progressive des taches pigmentaires.
- Un teint plus clair et homogène.

CODE: LOR15



## PEELING ENZYMATIQUE

### Je vous explique

Le peeling malin qui fait tout tout seul !

Gel Peeling Clarté Affinée : Grâce à l'enzyme Subtilisine, adieu les peaux mortes, bonjour la peau douce et lumineuse. Pas de frottements, juste des résultats éclatants !

- Points forts : Non gras, texture gel rafraîchissante, action anti-rides et peau visiblement lissée.

50ml 86\$ - 15% = **73.10\$**

## Gel Peeling Clarté Affinée

Remplace l'exfoliation  
(microdermabrasion avec grain)

**Gel Peeling Clarté Affinée : Une technologie unique pour une peau éclatante**

**Le secret : l'enzyme Subtilisine**

**La Subtilisine, c'est une enzyme de haute technologie** qui travaille en douceur pour transformer votre peau. Inspirée du fonctionnement naturel de votre corps, elle agit comme une petite « clé magique » qui déverrouille les cellules mortes pour les libérer, sans frotter ni irriter.

**Qu'est-ce qu'elle fait pour vous ?**

### 1. Détache les cellules mortes sans effort :

Imaginez un cadenas qui maintient vos cellules mortes en place. La Subtilisine agit comme une clé qui les libère sans friction, contrairement aux gommages classiques qui frottent la peau. Résultat : une peau douce et nette sans rougeurs.

### 2. Imite ce que fait déjà votre peau, mais en mieux :

Votre peau a ses propres enzymes pour se renouveler, mais elles ralentissent avec le temps. La Subtilisine vient donner un coup de pouce à ce processus naturel, un peu comme un chef d'orchestre qui remet tout en harmonie.

### 3. Lisse et illumine :

En favorisant un renouvellement cellulaire rapide, elle réduit l'apparence des ridules et uniformise la texture de la peau. Imaginez une peau lisse comme après une séance de soin en institut, mais dans le confort de votre maison.

CODE: LOR15



## PEELING ENZYMATIQUE

### Je vous explique

Le peeling malin qui fait tout tout seul !

Gel Peeling Clarté Affinée : Grâce à l'enzyme Subtilisine, adieu les peaux mortes, bonjour la peau douce et lumineuse. Pas de frottements, juste des résultats éclatants !

- Points forts : Non gras, texture gel rafraîchissante, action anti-rides et peau visiblement lissée.

50ml 86\$ - 15% = **73.10\$**

## Gel Peeling Clarté Affinée ☾

Remplace l'exfoliation  
(microdermabrasion avec grain)

Pendant que vous dormiez, les cellules mortes ont été éliminées en douceur. Votre peau est plus lisse, plus lumineuse et parfaitement prête à recevoir vos soins habituels.

**Une peau éclatante, sans effort, même en dormant !**

**Exemples concrets :**

- **Vous avez la peau sensible ?** Fini les rougeurs et irritations des gommages mécaniques avec granules. Ce gel travaille tout seul, comme une esthéticienne invisible.
- **Vous cherchez des résultats visibles ?** Dès la première application, la peau paraît plus douce et lumineuse, comme après un soin professionnel.

**En résumé :** une exfoliation douce mais ultra efficace

Le Gel Peeling Clarté Affinée est le produit qu'il vous faut si vous voulez une exfoliation douce, des résultats visibles et une peau lumineuse. Une innovation unique pour celles qui veulent prendre soin de leur peau sans compromis.

### Mode d'emploi :

**Attention : Ne jamais utiliser en même temps que le rétinol.**

1 à 2 fois par semaine (selon votre tolérance) :

1. **Le soir** sur une peau propre, appliquez 1 à 2 coups de pompe de Gel Peeling Clarté Affinée
  2. Laissez agir 1 minute, **NE PAS rincer.**
  3. Appliquez ensuite vos crèmes de soin habituelles.
- SAUF RÉTINOL , PEELING CLARTÉ AFFINÉE, SÉRUM TRANÉXAMQUE ET CURE 2-PHASE MALAFADIN**
4. Laissez poser toute la nuit.
  5. Au réveil, rincez à l'eau froide 2 fois.

### 1 à 2 fois semaine

1. Après votre double nettoyage du soir et l'Exfoliant Éclaircissant (polissage), appliquez 2 coups de pompe de Gel Clarté Affinée
2. Laissez agir 5 à 10 minutes, puis rincez à l'eau froide 2 fois.
3. Appliquez votre masque .

CODE: LOR15



## PEELING ENZYMATIQUE

### Je vous explique

Un vrai coup de foudre !!!

La poudre qui fait tout :  
Un peu d'eau, une mousse  
magique, et hop !

Les enzymes s'occupent de lisser,  
purifier et illuminer votre peau en  
douceur. Pas de grains, pas de  
stress, juste un teint parfait !

50 ml 50\$ - 15% = **42.50\$**

## Poudre Exfoliante aux Enzymes

(Les fameux pac man)

Ne pas se fier pour (peau grasse)

Faites-moi confiance

**Poudre Exfoliante aux Enzymes : La révolution douceur pour votre peau SANS ABRASION NI IRRITATION!**

**Le secret pour des pores de peaux affinées**

Libérez votre peau des cellules mortes grâce à cette poudre fine et délicate. Transformée en une mousse légère au contact de l'eau, elle agit intensément tout en respectant les peaux les plus sensibles. Contrairement aux exfoliants mécaniques, cette formule sans grains utilise le pouvoir des enzymes pour offrir un effet kératolytique doux et efficace.

**Pourquoi l'adopter ?**

- **Complexe enzymatique haute performance** : Les lipases et protéases dissolvent les liens entre les cellules mortes pour une élimination en douceur.
- **Sans irritations** : Idéal pour les peaux sensibles et sujettes aux impuretés
- **Effet peau neuve** : Résultat visible dès la première utilisation : un teint plus uniforme, une texture lisse et un éclat naturel retrouvé.
- **Matifiant et absorbant** : La silice contrôle l'excès de sébum pour une finition douce et sans brillance.
- **Sensation soyeuse garantie** : Le sodium cocoyl glycinate, dérivé de la noix de coco, nettoie délicatement tout en enveloppant votre peau d'une sensation soyeuse incomparable.

**Imaginez !**

Une armée de mini Pac-Man qui dévorent toutes vos cellules mortes et l'excès de sébum, mais avec une douceur légendaire. Ils respectent à 100 % vos cellules vivantes et laissent votre peau fraîche, lumineuse et hyper confortable. Pas de frottements, pas d'irritations : juste une peau impeccable grâce à ce soin tout en mousse !

CODE: LOR15



## PEELING ENZYMATIQUE

### Je vous explique

Un vrai coup de foudre !!!  
La poudre qui fait tout :  
Un peu d'eau, une mousse  
magique, et hop !

Les enzymes s'occupent de lisser,  
purifier et illuminer votre peau en  
douceur. Pas de grains, pas de  
stress, juste un teint parfait !

50ml 50\$ - 15% = **42.50\$**

## Poudre Exfoliante aux Enzymes ☀️

### (Les fameux pac man)

#### Pourquoi c'est une révolution ?

1. **Des Pac-Man enzymatiques** : Les enzymes (comme les lipases et protéases) sont vos alliés high-tech. Elles grignotent les cellules mortes sans toucher à celles qui bossent encore pour vous.
2. **Ultra-doux pour les peaux sensibles** : Bye-bye les rougeurs et sensations de tiraillements, ce soin est un câlin pour votre visage.
3. **Effet "peau neuve" immédiat** : Une utilisation et hop ! Votre teint est éclatant, lisse et super uniforme.
4. **Matifiant intelligent** : La silice absorbe le sébum comme une éponge, pour une peau douce et sans brillance.
5. **Confort suprême** : Le dérivé de coco nettoie et laisse une sensation soyeuse digne d'une peau de bébé.

#### Mode d'emploi :

##### Comment utiliser vos Pac-Man ?

1. Versez une petite quantité de poudre dans votre main (une amande suffit).
2. Ajoutez quelques gouttes d'eau pour les réveiller et créer une mousse légère en massant entre vos mains
3. **Massez doucement** votre visage avec vos Pac-Man pendant 3 minutes ajoutez une petite goutte d'eau si besoin. Laissez agir 1 à 3 minutes (le produit devient sec.) (attention aux contours des yeux au début) Ajoutez un peu d'eau, émulsionner et masser.
4. Rincez à l'eau froide 2 fois avec une débarbouillette et admirez leur travail parfait.

#### Résultats ?

Une peau lumineuse, douce et purifiée dès la première utilisation.

Même les peaux les plus sensibles adorent jouer avec ces petits Pac-Man !

Poudre Exfoliante aux Enzymes : le jeu gagnant pour une peau parfaite, sans irritation et avec zéro compromis.

Avec une utilisation régulière de 1 à 2 fois semaine dites adieu aux impuretés et aux irrégularités du teint. Faites votre masque

CODE: LOR15





## MASQUE RAJEUNISSANT

### Je vous explique

#### Le Masque Rajeunissant Ultra Régénérant

Un concentré d'efficacité pour une peau lisse, ferme et éclatante en 15 minutes. Avec son effet "coup de jeune", il hydrate, raffermi et illumine grâce au kombucha et au trèfle rouge. Offrez à votre peau un soin digne d'un institut, chez vous !

50ml 86\$ -15% = **73.10\$**

## Masque Rajeunissant

### Le Masque Rajeunissant Ultra Régénérant : Hydratation et éclat pour les peaux matures

Offrez à votre peau un soin ultra performant, conçu pour retrouver éclat, fermeté et confort grâce à une formule riche en ingrédients ciblés.

#### Pourquoi il est si efficace ?

##### 1. Régénération cellulaire avec le Complexe CRC :

- **Extrait de trèfle rouge** : Réduit les rides, raffermi la peau et améliore sa tonicité, comme un "coach" pour vos cellules.
- **Kombucha** : Stimule les adipocytes pour lisser les rides et raviver un teint frais et rosé, un effet "lipofilling" naturel.

##### 2. Hydratation multi-niveaux :

- **Acide hyaluronique** : Hydrate en profondeur et lisse la peau, pour un effet "bain d'hydratation".
- **Beurre de Cupuaçu** : Protège et nourrit intensément, idéal pour les peaux sèches.
- **Huile de macadamia** : Apporte douceur et souplesse, un vrai cocon pour la peau.

##### 3. Apaisement et protection :

- **Centella asiatica et bisabolol** : Calment les irritations et réduisent les rougeurs, parfait pour les peaux sensibles.

##### 4. Protection antioxydante :

- **Vitamine E** : Protège contre le vieillissement prématuré causé par la pollution et les agressions extérieures.

#### Pourquoi l'adopter ?

- Éclat instantané et rides lissées grâce au kombucha et au trèfle rouge.
- Hydratation profonde et durable pour une peau douce et confortable.
- Apaisement immédiat des rougeurs et des tiraillements.
- Texture riche et onctueuse pour une application facile et un moment de bien-être.

CODE: LOR15



## MASQUE RAJEUNISSANT

### Je vous explique

Le Masque Rajeunissant Ultra Régénérant

Un concentré d'efficacité pour une peau lisse, ferme et éclatante en 15 minutes. Avec son effet "coup de jeune", il hydrate, raffermi et illumine grâce au kombucha et au trèfle rouge. Offrez à votre peau un soin digne d'un institut, chez vous !

50ml 86\$ -15% = **73.10\$**

## Masque Rajeunissant

### Explication élaborée

#### Astuce beauté :

En hiver, utilisez-le après votre routine du matin pour protéger votre peau du froid et des agressions extérieures tout en boostant l'hydratation.

En été, après une journée au soleil, ce masque est un véritable sauveur ! Pour redonner à votre peau un coup de fouet hydratant et apaiser les effets du soleil, appliquez une couche généreuse le soir et laissez-le poser le plus longtemps possible. Votre peau retrouvera souplesse et éclat.

**Astuce importante :** après chaque utilisation, rincez le masque à l'eau froide avant de poursuivre votre routine de soin habituelle pour un résultat optimal.

#### Mode d'emploi :

1. Appliquez généreusement sur une peau propre et sèche 1 à 3 fois par semaine.
2. Laissez agir 15 minutes minimum ou toute la journée ou nuit.
3. Retirez l'excédent avec une débarbouillette ou pas .

#### "Crème Table de Chevet"

**Pour une hydratation intense**, laissez une fine couche sur peau sèche toute la nuit par dessus votre crème de nuit .

**Astuce :** Parfait pour les soirées spéciales ou les journées où votre peau a besoin d'un coup de fouet !

Ce masque est idéal pour celles qui veulent offrir à leur peau un soin régénérant digne des protocoles professionnels, dans le confort de leur maison.

**Mon petit secret**, appliquer une bonne couche sur la peau et masser pour faire pénétrer et hop votre peau sera protégé de la déshydratation à l'extérieur même un beau dimanche à la maison. **Rincer si vous passez à votre routine**

CODE: LOR15



## MASQUE PURIFIANT INTENSE

### Je vous explique

Le super-héros des peaux capricieuses !

Adieu pores visibles et bienvenue teint lumineux Grâce à son cocktail magique (argile, aloe vera, menthol...), ce masque nettoie en profondeur, calme les rougeurs et resserre les pores. Résultat ? Une peau fraîche, douce et mate. Votre peau vous dira merci !

75ml 60\$ - 15% = 51\$

## Masque Purifiant Intense

NE PAS se fier pour (peau grasse)

Je ne conseille pas sur une peau très sèche

### Ton arme secrète pour une peau impeccable

Envie de donner un coup de frais à ta peau, surtout si les pores dilatés ou la brillance te jouent des tours? Ou simplement que tu désire avec une peau parfaitement mate.

Le Masque Purifiant Intense est ton meilleur allié pour un nettoyage en profondeur. Imagine ça comme une grande séance de spa pour ton visage, mais dans le confort de ta salle de bain!

### Qu'est-ce qu'il fait exactement?

Ce masque purifie ta peau en profondeur, apaise les rougeurs, et limite l'apparition des petits intrus (bonjour, boutons!).

En bonus, il resserre les pores et laisse ta peau douce, mate et éclatante.

### Les ingrédients stars et leurs super-pouvoirs :

- **Complexe équilibrant (acide oléanolique & Enantia chlorantha) :** Ce duo agit comme un coach pour ta peau! Il entraîne les glandes à produire moins de sébum (le gras de la peau) et resserre les pores. Résultat? En 28 jours, bye-bye brillance et pores trop visibles.

- **Kaolin (argile blanche) :** C'est comme une éponge ultra-fine qui absorbe tout ce que ta peau n'aime pas : l'excès de sébum, les impuretés... et hop, peau mate!

- **Aloe vera & Bisabolol :** Ils jouent le rôle du psy pour ta peau stressée. Ils calment, hydratent et aident à gérer les petites irritations.

- **Menthol :** Tu sens cette fraîcheur dès que tu l'appliques? C'est lui! Il apaise, rafraîchit et laisse ta peau revigorée.

- **Glycérine :** L'hydratant discret mais efficace! Il garde ta peau souple et douce, même après un masque purifiant.

CODE: LOR15



## MASQUE PURIFIANT INTENSE

### Je vous explique

Le super-héros des peaux capricieuses !

Adieu pores visibles et bienvenue teint lumineux Grâce à son cocktail magique (argile, aloe vera, menthol...), ce masque nettoie en profondeur, calme les rougeurs et resserre les pores. Résultat ? Une peau fraîche, douce et mate. Votre peau vous dira merci !

75ml 60\$ - 15% = **51\$**

## Masque Purifiant Intense

**NE PAS se fier pour (peau grasse)**

**Je ne conseille pas sur une peau très sèche**

**Ton allié peau nette et fraîche**

**Pourquoi tu vas l'adorer?**

- Moins de brillance : -21,7 % après 28 jours.
- Pores visiblement resserrés et peau plus lisse.
- Effet peau fraîche et parfaitement matte.

**Idéal même pour les peaux sensibles (hors rosacée).**

Résultat? Une peau purifiée, calme et éclatante de santé!

### Mode d'emploi :

**(facile et relax!)**

- 1. Prépare le terrain** : Fais un petit polissage avec l'Exfoliant Éclaircissant et ou Poudre Exfoliante aux Enzymes (pac man) ou Gel Peeling Clarté Affinée
- 2. Applique le masque** : Étale une belle couche (oui, généreuse!) sur ton visage propre et sec. Évitez le contour des yeux, car la formule est trop concentrée pour cette zone délicate.
- 3. Pause détente** : Laisse poser 15 à 30 minutes selon ta peau. Profite pour lire, écouter une de mes vidéos, ou juste ne rien faire (ça fait du bien!).
- 4. Rince avec amour** : Ajoute de l'eau afin de faire une émulsion, rince à l'eau froide 2 fois avec une débarbouillette. Cette fraîcheur est inexplicable ! Ta peau te dit merci!

### Petit conseil :

Utilise-le 1 à 2 fois par semaine.

C'est comme un rendez-vous chez l'esthéticienne chez toi !

Alors, prête à voir la différence?

Si vous sentez votre peau déshydratée et sèche surtout l'hiver ce masque n'est pas votre premier choix !

**CODE: LOR15**



## MASQUE HYDRATANT DEEP EXPRESS

### Je vous explique

Effet WOW garanti !  
Optimisez l'efficacité de la crème .  
Appliquez généreusement la  
crème, recouvrez d'un film  
plastique, puis d'une serviette  
chaude. Cette technique favorise  
une pénétration maximale des  
actifs.

**Résultat :** Une peau  
instantanément lissée, raffermie  
et éclatante.

75ml 60\$ -15%=**51\$**

## Masque Hydratant Deep Express

**Hydratation immédiate et durable pour peaux sèches et déshydratées**

Le Masque Hydratant Deep Xpress, grâce à sa **texture gel légère**, hydrate intensément et apaise la peau dès la première application. Il laisse la peau repulpée, souple et éclatante de fraîcheur. Son secret : le Complexe Hydro Express, une combinaison d'ingrédients puissants qui agissent en surface et en profondeur.

### Les ingrédients clés et leurs bienfaits :

#### 1. Complexe Hydro Express :

- **Acide Hyaluronique (HA)** : Retient jusqu'à 1 000 fois son poids en eau, hydrate instantanément et apaise les signes de sécheresse. Idéal après une exposition au soleil.

- **Alginate** : Forme une barrière protectrice pour limiter la perte d'eau. Parfait pour les climats froids ou secs.

- **Pullulane** : Crée un film lissant pour un effet tenseur immédiat, donnant un coup d'éclat visible. Idéal avant un événement spécial.

#### 2. Actifs hydratants libérés en continu :

- **Glycérine** : Attire l'eau dans la peau pour plus de douceur et d'élasticité. Idéale après le sport pour raviver l'éclat.

- **Urée** : Hydrate et exfolie en douceur pour une peau lisse et lumineuse.

- **Tréhalose** : Protège la peau contre les agressions extérieures (pollution, UV) et stabilise les cellules.

Parfait après une journée passée dehors.

### Pourquoi l'adopter ?

- Hydratation immédiate et continue.

- Peau repulpée, lisse et apaisée.

- Efficacité prouvée dès la première application.

**Le plus ?** Un effet fraîcheur et éclat, idéal pour réveiller la peau en manque d'hydratation.

### Petit truc !

Effet fraîcheur intensifié : Conservez le masque au réfrigérateur pour une application ultra-fraîche en été.

CODE: LOR15



## MASQUE HYDRATANT DEEP EXPRESS

### Je vous explique

Effet WOW garanti !  
Optimisez l'efficacité de la crème .  
Appliquez généreusement la  
crème, recouvrez d'un film  
plastique, puis d'une serviette  
chaude. Cette technique favorise  
une pénétration maximale des  
actifs.

**Résultat :** Une peau  
instantanément lissée, raffermie  
et éclatante.

75ml 60\$ -15% = **51\$**

## Masque Hydratant Deep Express

### Explication élaborée

#### EFFICACITÉ CLINIQUEMENT PROUVÉE

L'efficacité du Masque Hydratant Deep Xpress a été démontrée lors d'essais cliniques :

- **Hydratation immédiate : +25 % dès 30 minutes après application, offrant une peau visiblement repulpée.**

- **Protection durable :** hydratation maintenue jusqu'à 48 heures après une seule utilisation, idéale pour les personnes ayant une routine minimaliste.

- **Hydratation prolongée :** amélioration visible de l'hydratation cutanée jusqu'à 5 jours après une utilisation régulière.

**Pourquoi l'Alginate est-il un ingrédient clé dans les soins de la peau sensible ?**

**L'alginate présente plusieurs avantages uniques :**

- Hydratation intense et durable

**Une fois appliqué sur la peau, l'alginate forme un gel protecteur semi-perméable qui emprisonne l'humidité, empêchant la perte insensible en eau.** Par exemple, lors d'une exposition prolongée au vent ou au froid, cette barrière naturelle aide la peau à conserver son niveau d'hydratation.

- **Apaisement et protection**

Les algues brunes dont est issu l'alginate sont naturellement riches en oligo-éléments et en minéraux marins. Ces éléments contribuent à apaiser les peaux stressées ou irritées, notamment après une exposition solaire ou des agressions environnementales.

CODE: LOR15





## MASQUE HYDRATANT DEEP EXPRESS

### Je vous explique

Effet WOW garanti !  
Optimisez l'efficacité de la crème .  
Appliquez généreusement la  
crème, recouvrez d'un film  
plastique, puis d'une serviette  
chaude. Cette technique favorise  
une pénétration maximale des  
actifs.

**Résultat :** Une peau  
instantanément lissée, raffermie  
et éclatante.

75ml 60\$ -15% = **51\$**

## Masque Hydratant Deep Express

### Explication élaborée

#### Mode d'emploi :

1 à 2 fois semaine selon vos besoin (préférable de faire  
l'Exfoliant Éclaircissant (polissage) avant et ou la Poudre  
Exfoliante aux Enzymes.

1. Appliquez une fine couche sur le visage  
Laissez agir de 10 à 20 minutes ou plus selon vos besoins,  
puis rincez 2 fois à l'eau froide
2. Soins après-soleil : Utilisez après une journée ensoleillée, il  
apaise la peau échauffée tout en réparant la barrière  
hydrolipidique.

#### Mon conseil beauté :

- L'été, j'adore ce masque !  
Pensez à le mettre au frigo pour un effet ultra rafraîchissant.  
Pour les autres saisons optez pour le Masque Rajeunissant.
- Peau **très** fragile :  
Optez pour le Masque Adoucissant Instantané

CODE: LOR15



UN VRAI COUP DE COEUR!

Je vous explique

*Ingrédients Magique*

Poudre Fucogel®

Masque SOS Peaux Irritées  
Réconfort et Résultats Immédiats  
Ce masque apaisant à la texture  
riche calme rapidement les  
irritations, réduit les rougeurs et  
soulage les tiraillements.

Il procure un confort instantané et  
des résultats visibles dès la  
première application.

100ml 68\$ - 15% = **57.80\$**

## Masque Adoucissant Instantané

**Pourquoi ta peau va adorer ce soin ?**

Parce qu'il calme, hydrate et protège ta peau comme un gros câlin réconfortant, parfait pour les peaux sensibles et irritées.

**Les Ingrédients Magiques et leurs Bienfaits :**

**Poudre Fucogel® :**

• **Forme un film protecteur et apaise les rougeurs en seulement 5 minutes. Son effet calmant est immédiat et doux pour ta peau.**

Complexe Défense Peau+ : Une équipe d'ingrédients experts pour renforcer et protéger :

• **Extrait de pois de cœur** : Une alternative naturelle à l'hydrocortisone. Il apaise les inflammations et réduit les irritations tout en douceur.

• **Huile de pépins de groseille** : Riche en oméga 3 et 6, elle répare et renforce la barrière cutanée.

• **Huile de tournesol** : Elle calme les réactions allergiques et réconforte les peaux capricieuses.

• **ISIS (Isostearyl Isostearate)** : Renforce les « briques » de la peau pour une barrière solide.

• **Allantoïne** : Apaise les rougeurs et apporte un confort immédiat.

• **Saccharide Isomérate** : L'éponge magique qui retient l'hydratation **jusqu'à 72 heures**.

**Les Résultats ?**

• **Rougeurs visiblement réduites.**

• **Une peau apaisée, douce et confortable.**

• **Une barrière cutanée renforcée contre le froid, la pollution et les agressions.**

CODE: LOR15



## Masque Adoucissant Instantané

### Idéal Pour :

- Les peaux sensibles ou irritées qui ont besoin de réconfort immédiat.

### En résumé :

**Avec l'extrait de pois de cœur, une alternative naturelle à l'hydrocortisone, et la Poudre Fucogel®, ce soin est ton allié douceur. Il calme, protège et apaise instantanément. Rougeurs ? Disparues. Confort ? Retrouvé.**

### MASQUE ADOUCISSANT

Je vous explique

*Ingrédients Magique*

**Poudre Fucogel®**

Masque SOS Peaux Irritées  
Réconfort et Résultats Immédiats  
Ce masque apaisant à la texture riche calme rapidement les irritations, réduit les rougeurs et soulage les tiraillements.

Il procure un confort instantané et des résultats visibles dès la première application.

100ml 68\$ - 15% = **57.80\$**

### Mode d'emploi :

#### Soin SOS

1. **Version spa express** : Applique généreusement, attends 15 à 30 minutes, rince à l'eau froide et profite d'une peau zen.
2. **Version dodo magique** : Mets une fine couche avant de te coucher par dessus ton sérum et crème, laisse agir toute la nuit.

Résultat ? Réveil avec une peau qui te dit merci !

#### Pour qui ?

- Ta peau sensible ou irritée, celle qui te supplie souvent "Aide-moi !"
- Parfait aussi après une journée glaciale ou un coup de soleil.

Alors, prête à faire entrer ce soin miracle dans ta routine ?

#### Petit truc !

Avant de braver le froid sibérien, applique une fine couche de masque et masse-le bien pour qu'il pénètre dans ta peau.  
Résultat ? Une barrière protectrice qui hydrate en profondeur et préserve ta peau du dessèchement causé par le vent glacial.

Et hop, GO dehors !

Ta peau te remerciera de rester douce, confortable et éclatante, même par grand froid.

CODE: LOR15